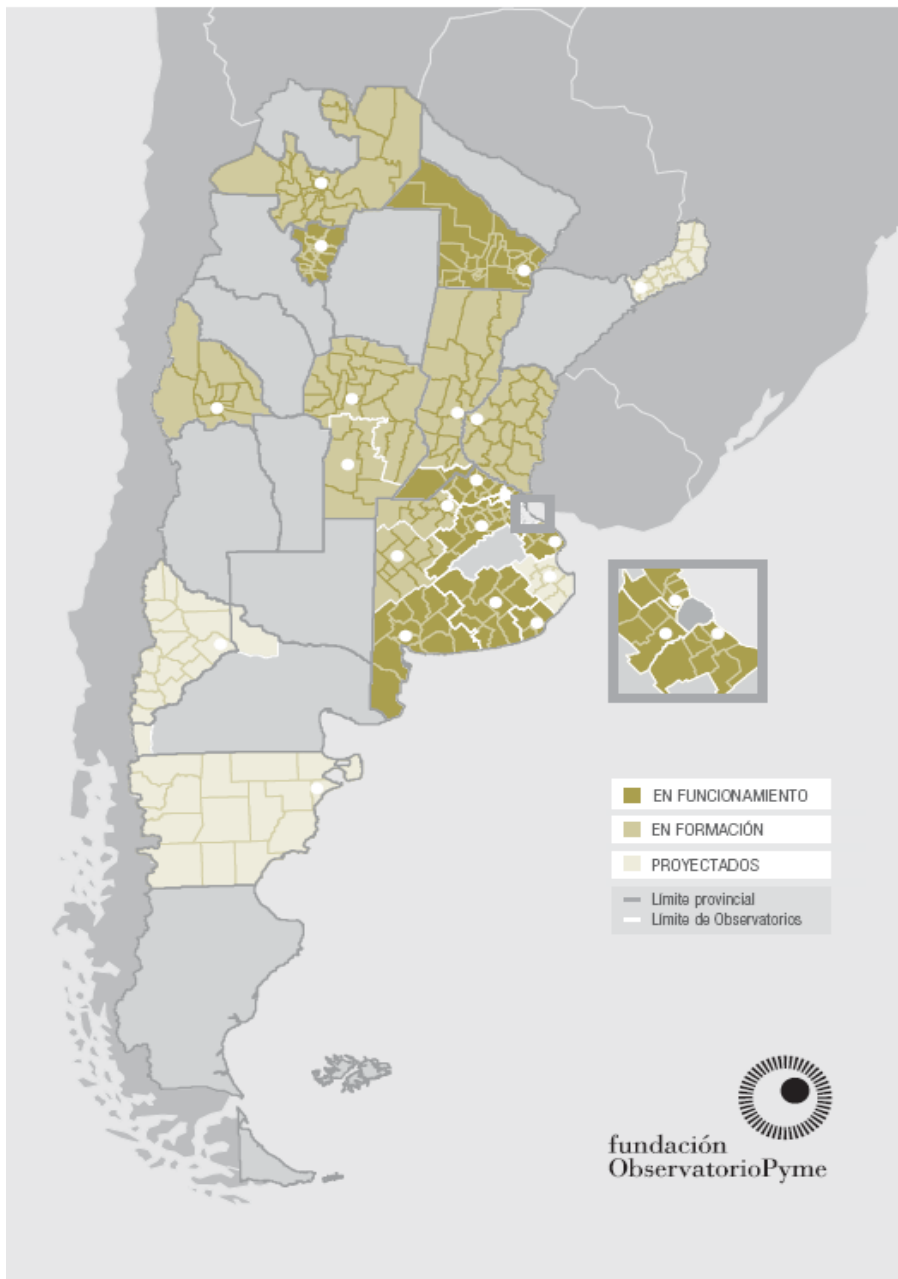


Datos para la acción

Observatorio PyME Regional
Suroeste de la Provincia de Buenos Aires

Las PyME de la micro región: un análisis comparativo



Observatorios PyME Regionales

Actores / usuarios de la información

- Los **intendentes**, que conocerán anualmente la tasa de natalidad y de mortalidad empresaria de su distrito, y el desempeño de los distintos sectores industriales localizados en su territorio de acción.
- Los **empresarios**, que dispondrán de una sólida y actualizada base estadística para identificar problemas comunes y dialogar con el gobierno municipal, provincial y nacional.
- Las **universidades**, que conocerán en detalle la evolución de los problemas tecnológicos y generales de las PyME de su región de influencia y así podrán adaptar continuamente la oferta educativa y la investigación a tales necesidades.
- Los **gobiernos provinciales**, que dispondrán de información actualizada para tomar decisiones de políticas públicas.
- Los **inversores nacionales e internacionales**, que podrán evaluar la dinámica sectorial y territorial descubriendo nuevos espacios de inversión.

OBJETIVO GENERAL:

- Producción de “Información para la acción”

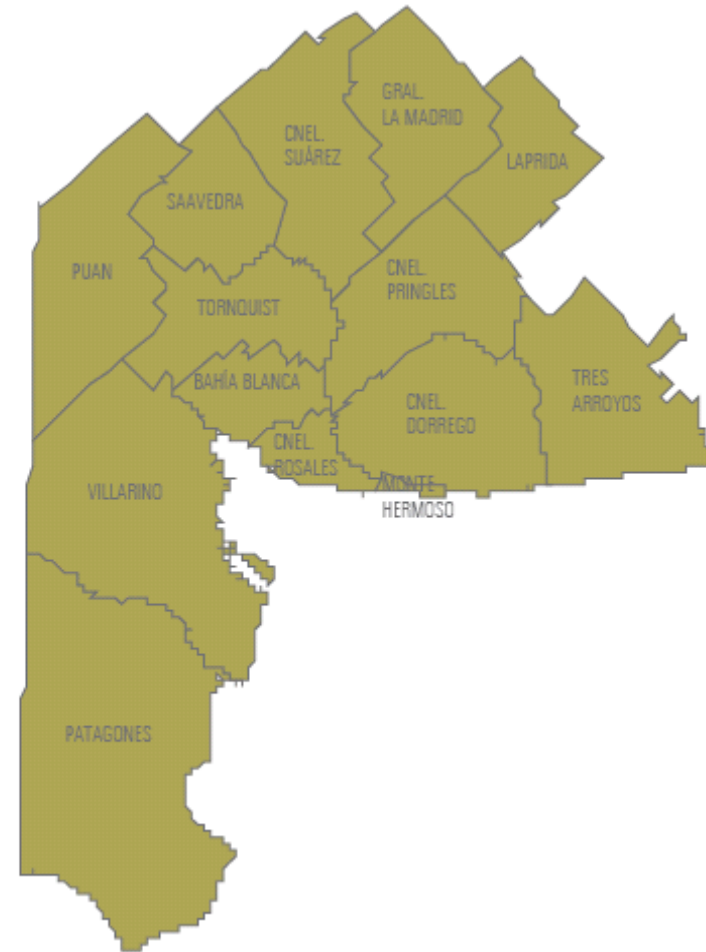
OBJETIVOS ESPECÍFICOS:

1. Estimación de las tasas anuales de natalidad y mortalidad de las PyME por sector de actividad y partido.
2. Diagnósticos territoriales-sectoriales e identificación de las principales dificultades de las empresas y de sus establecimientos en la región.
3. Promoción de proyectos locales de inversión.
4. Propuestas de acción de políticas públicas ejecutables y controlables a nivel regional (provincial y municipal).

La región estudiada

La región estudiada comprende la superficie territorial de 14 partidos de la Provincia de Buenos Aires. En el siguiente mapa se presenta la división política de la región.

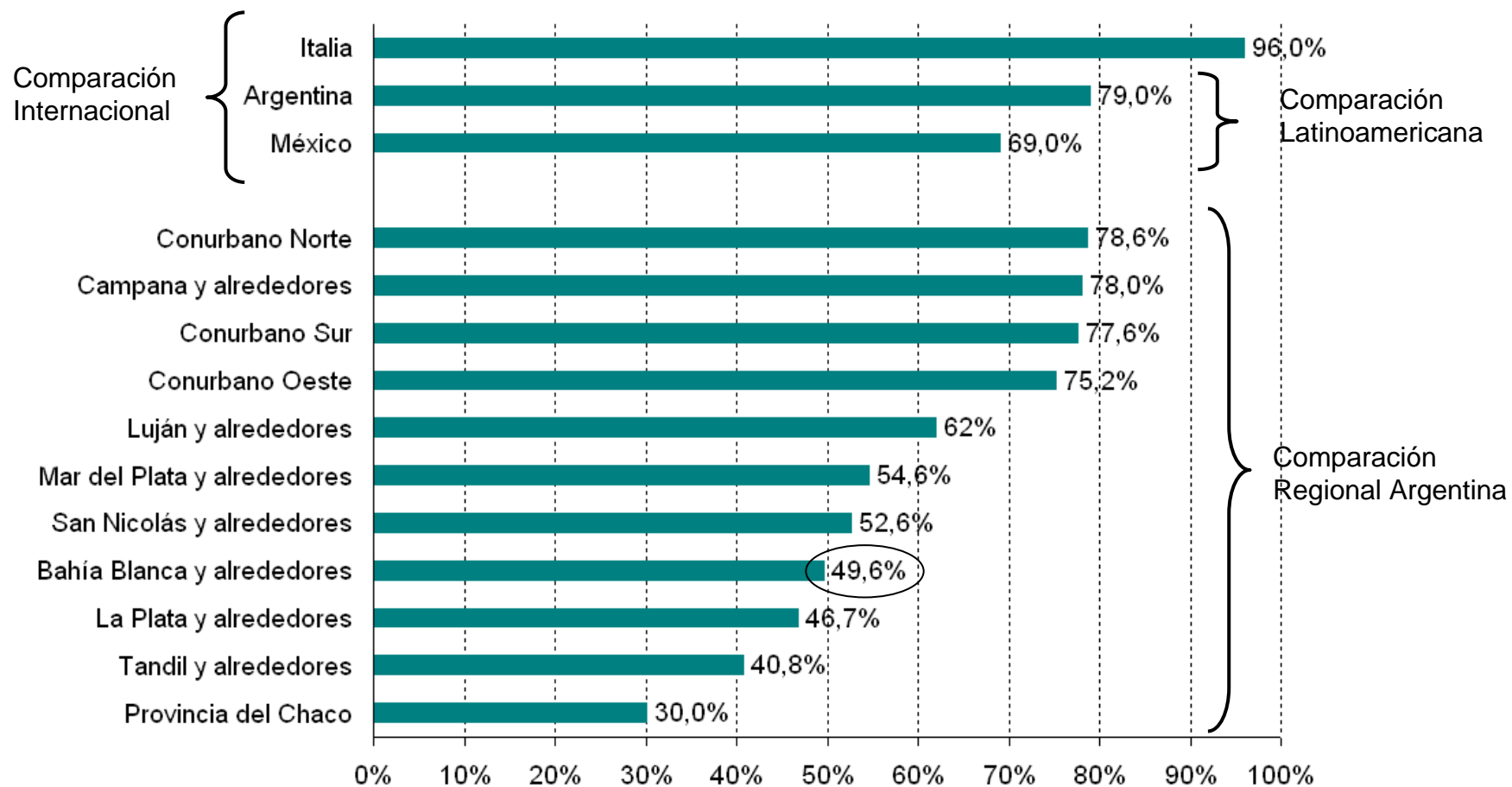
Bahía Blanca
Cnel. de Marina Leonardo Rosales
Coronel Dorrego
Coronel Pringles
Coronel Suárez
General La Madrid
Laprida
Monte Hermoso
Patagones
Puán
Saavedra
Tornquist
Tres Arroyos
Villarino



Temas abordados en los relevamientos:

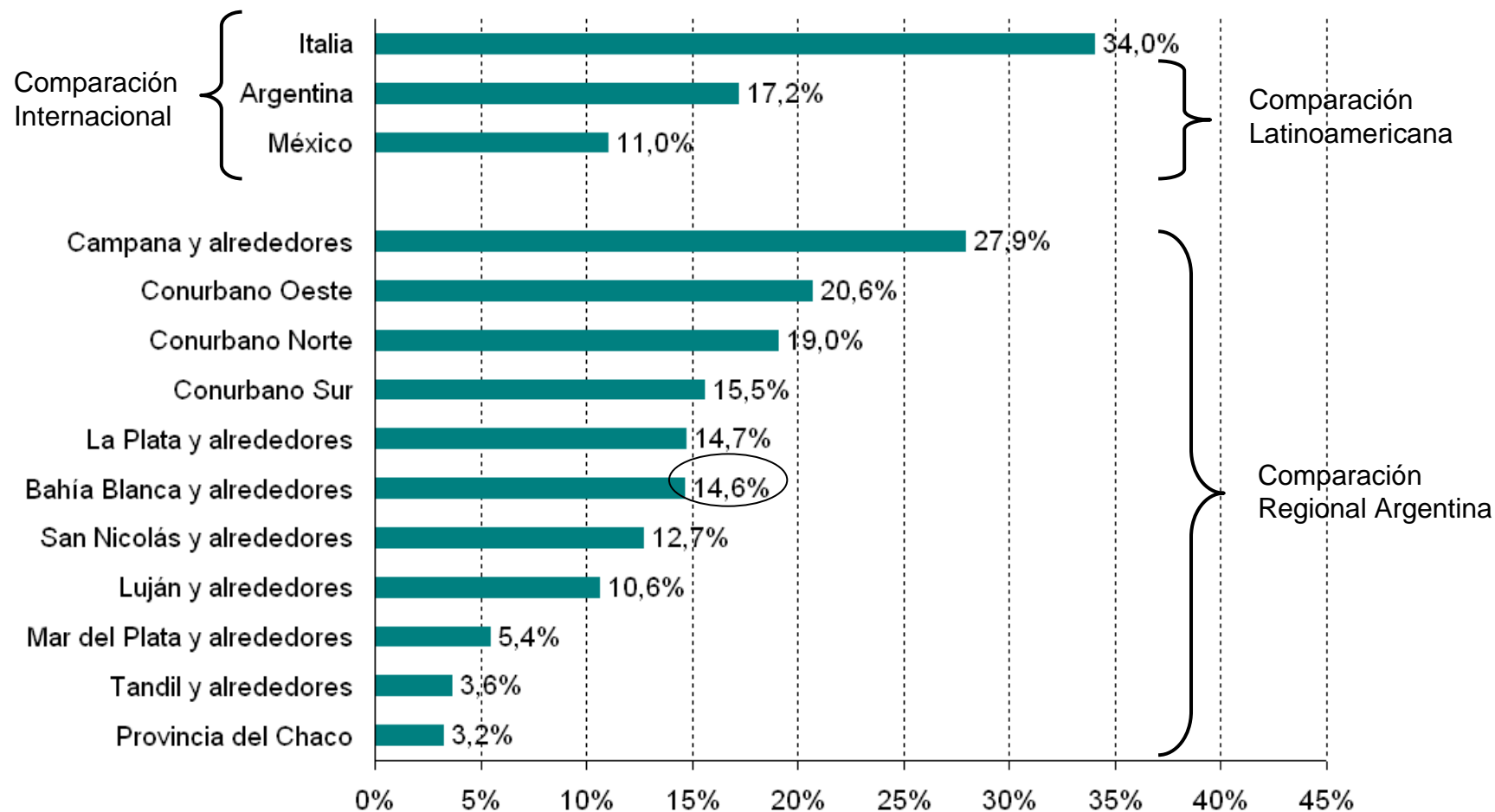
- Características generales de la Empresa.
- Características de los Responsables de la Empresa.
- Empleo / Relaciones Laborales.
- Producción, Tecnología e Inversiones.
- Clientes y Proveedores.
- Inserción Internacional.
- Estrategias y Mercados.
- Financiamiento y Acceso al Crédito.
- Desempeño, Problemas y Expectativas.
- Infraestructura, Entorno y Política Pública.

Proporción de empresas constituidas como SA o SRL



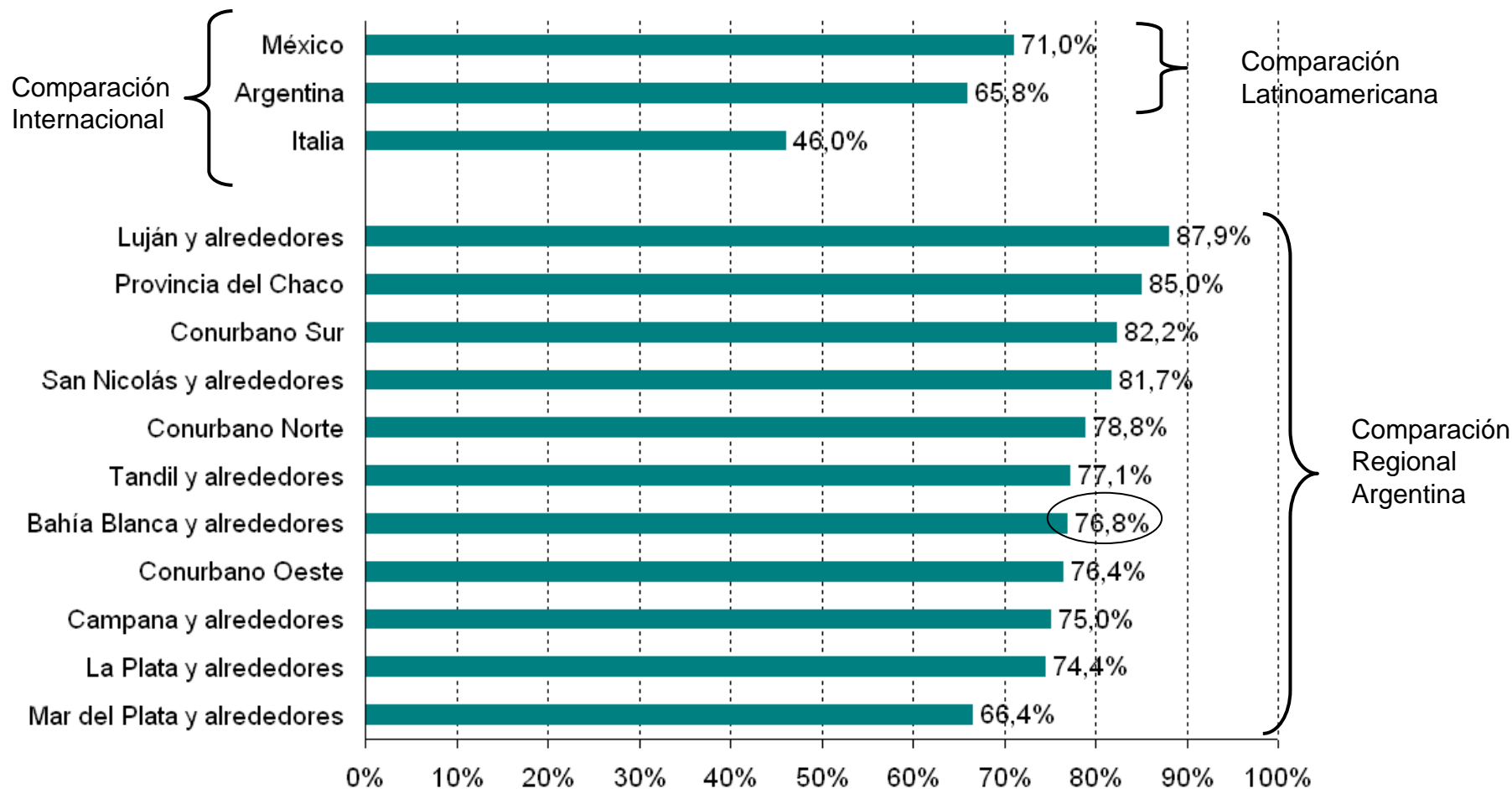
Fuente: Observatorio Latinoamericano Prueba Piloto Argentina-México.
Observatorios PyME Regionales.
Osservatorio Permanente delle Piccole e Medie Imprese. Capitalia.

Proporción de locales industriales con certificaciones ISO



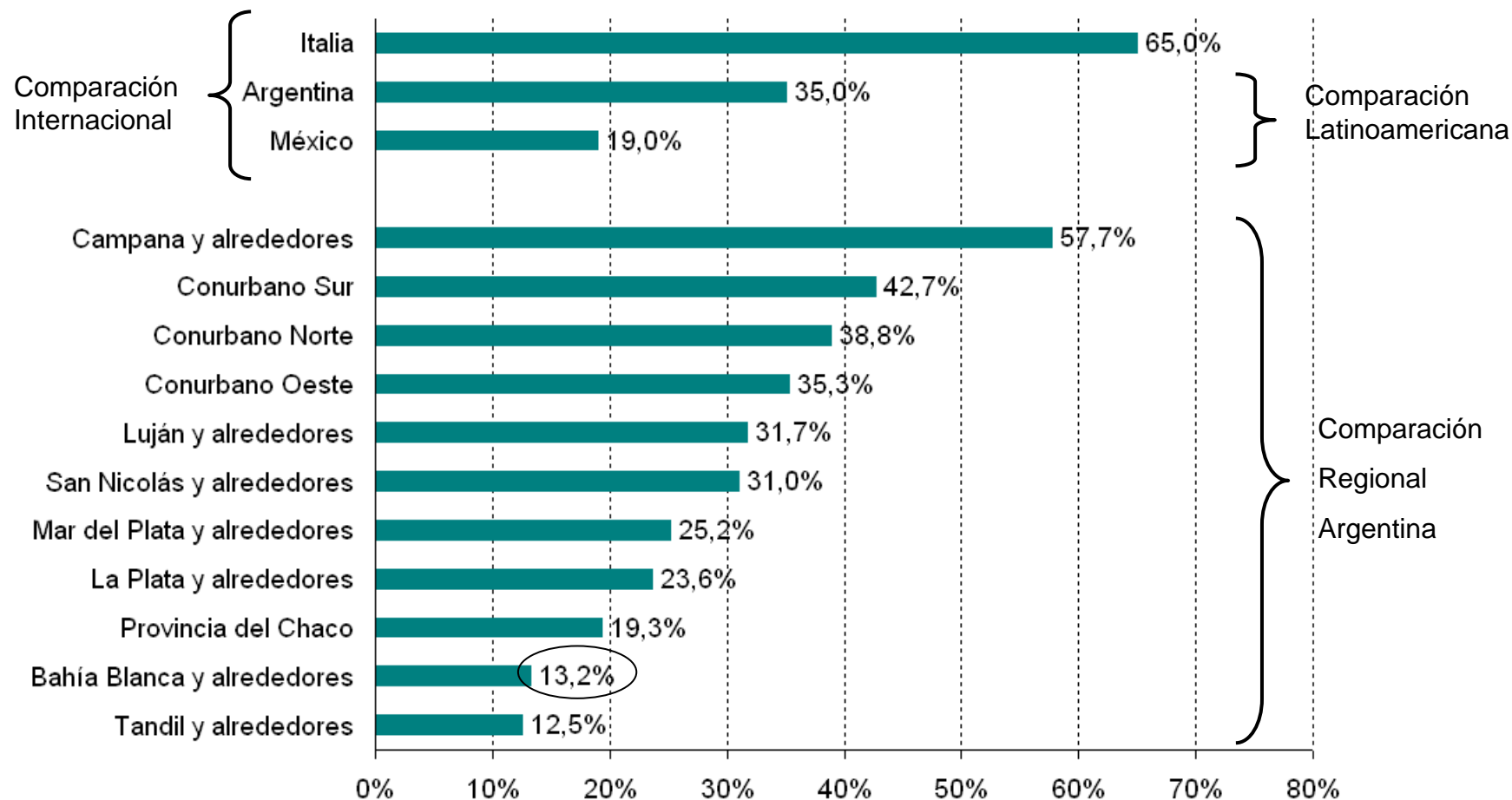
Fuente: Observatorio Latinoamericano Prueba Piloto Argentina-México.
Observatorios PyME Regionales.
Osservatorio Permanente delle Piccole e Medie Imprese. Capitalia.

Porcentaje de inversión financiada con recursos propios



Fuente: Observatorio Latinoamericano Prueba Piloto Argentina-México.
Observatorios PyME Regionales.
Osservatorio Permanente delle Piccole e Medie Imprese. Capitalia.

Porcentaje de ventas a otras empresas industriales



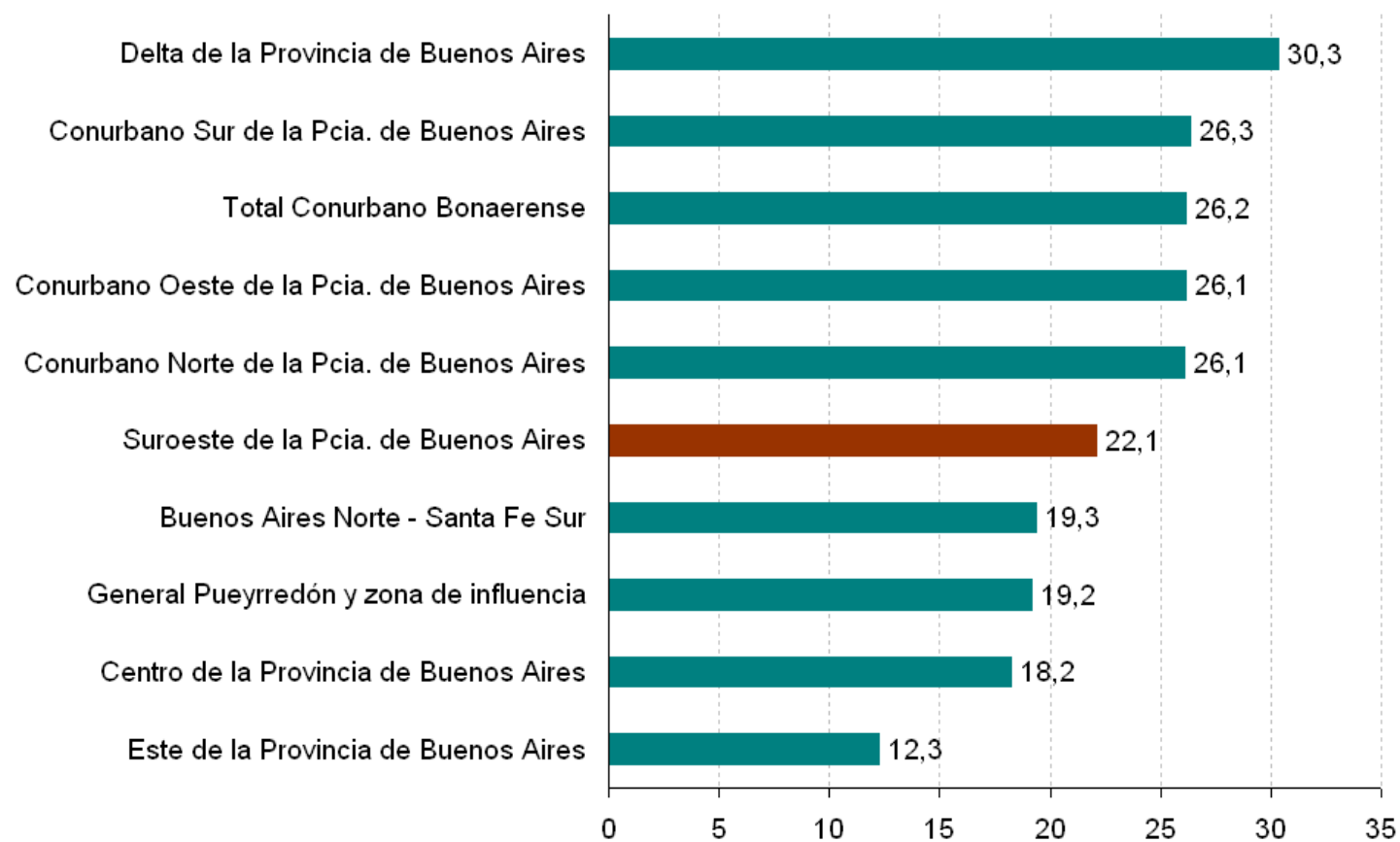
Fuente: Observatorio Latinoamericano Prueba Piloto Argentina-México.
Observatorios PyME Regionales.
Osservatorio Permanente delle Piccole e Medie Imprese. Capitalia.

Comparación de los datos con el promedio nacional y otras regiones de la Prov. de Buenos Aires

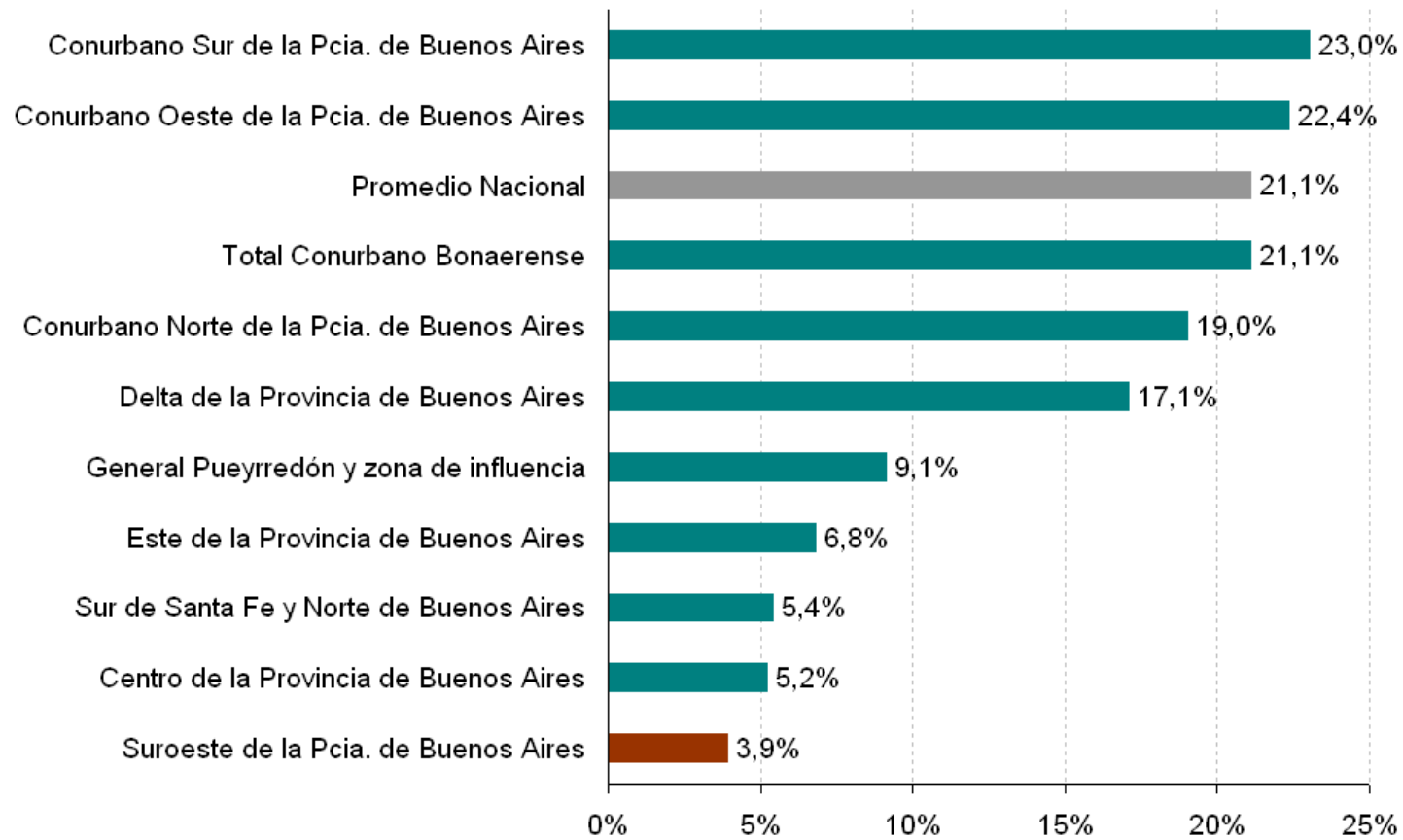


Características generales

Dimensión media de las empresas

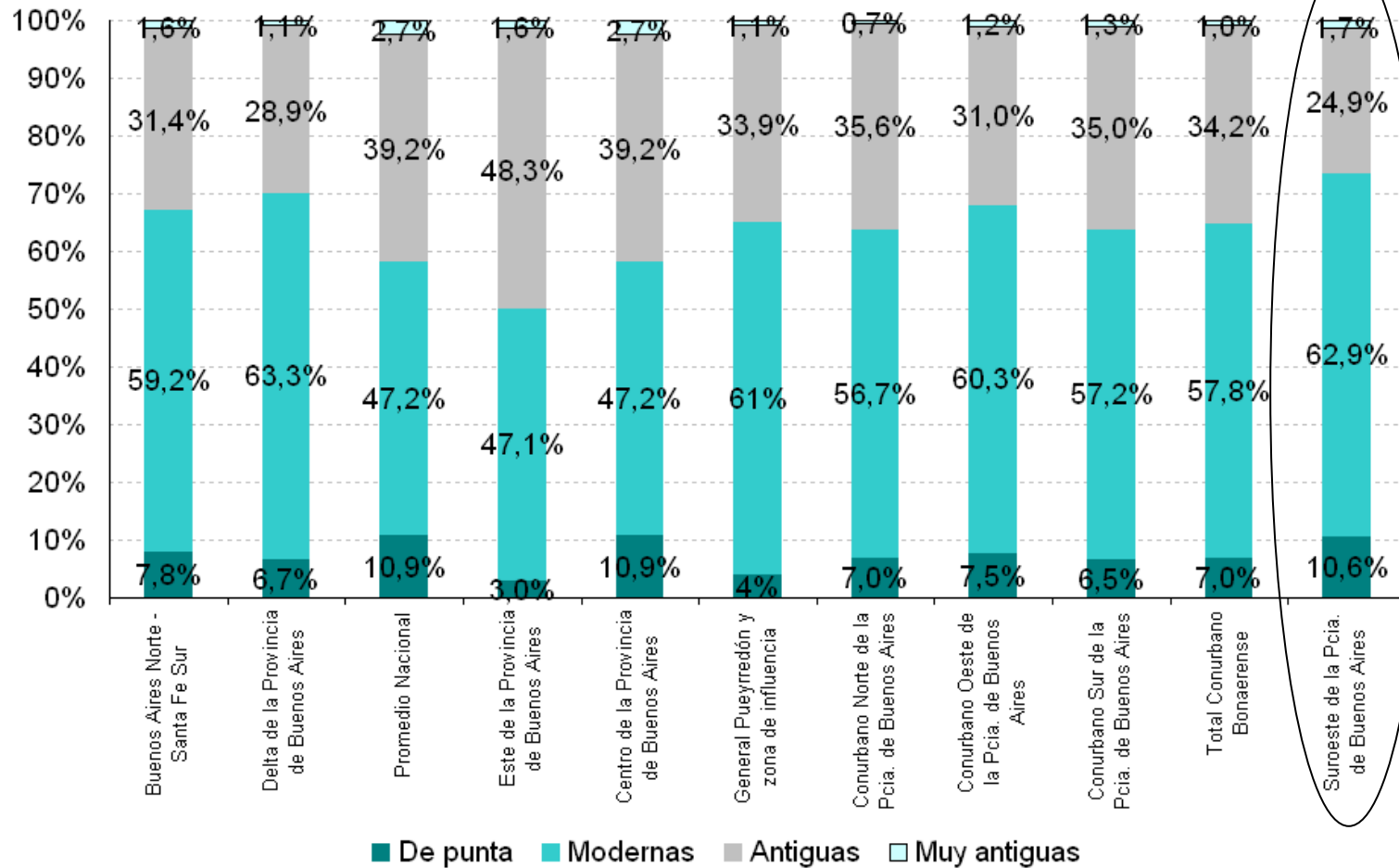


Base exportadora (porcentaje de PyME que exportan más del 5% de sus ventas)

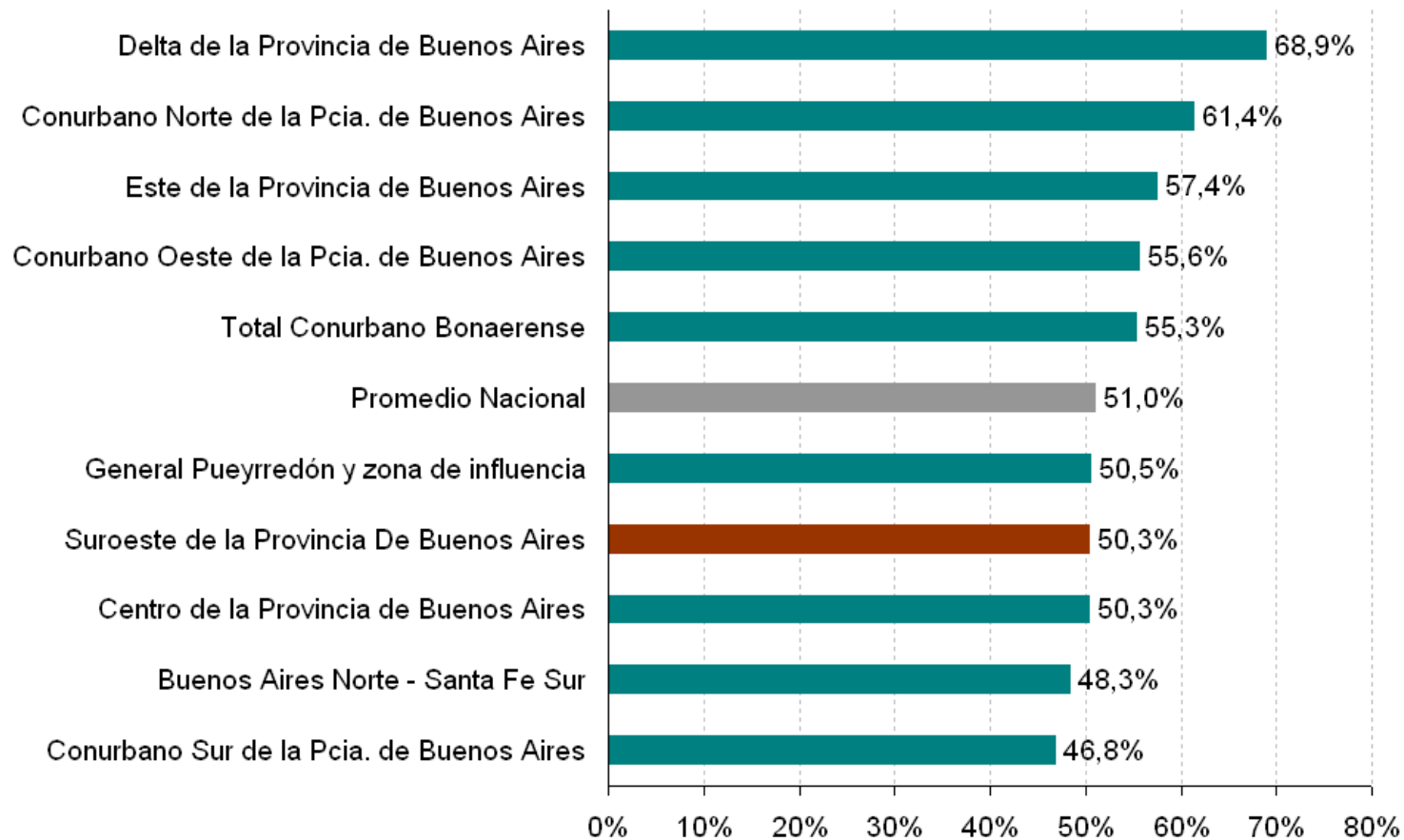


Tecnología e inversiones

Estado de la maquinaria



Proporción de PyME inversoras

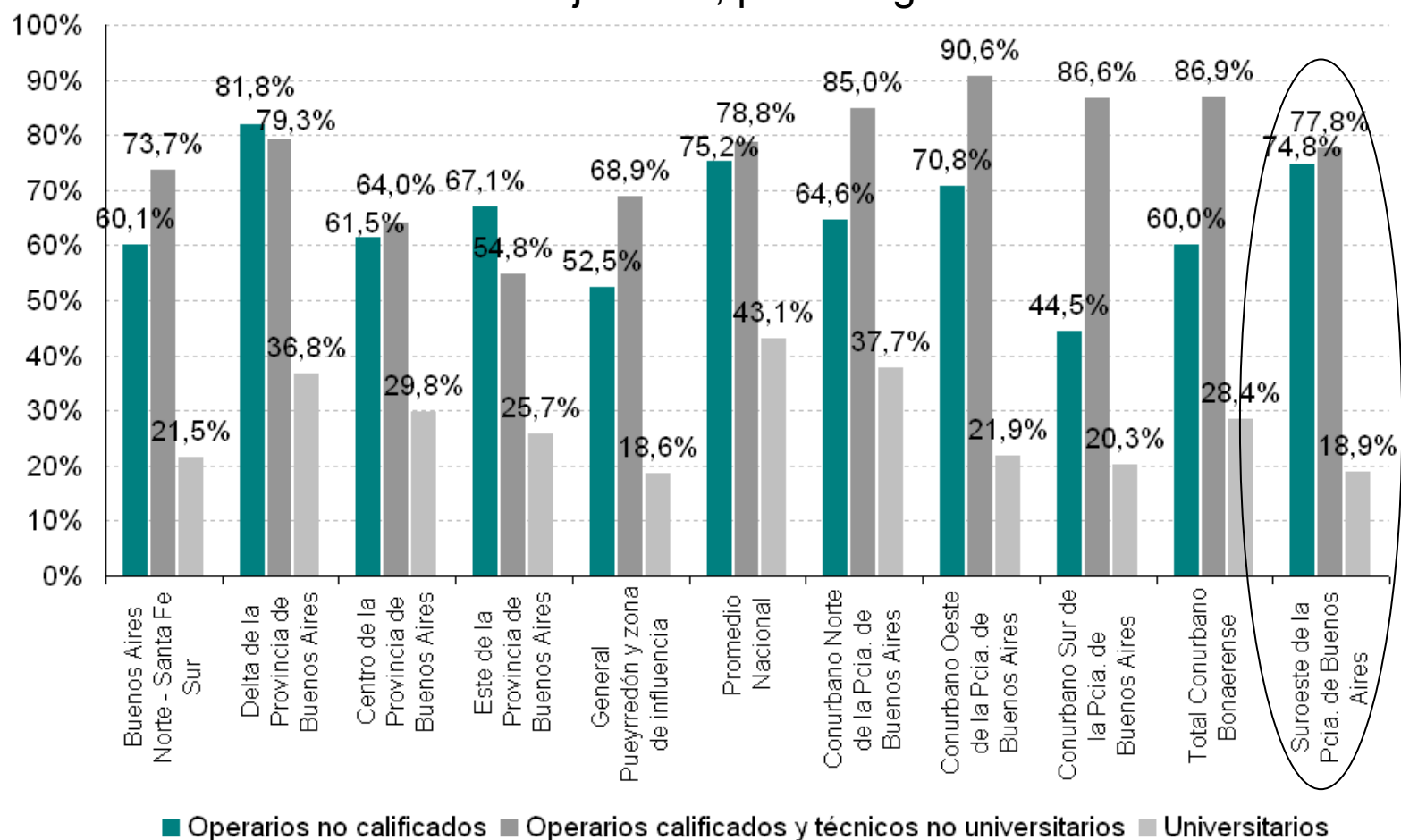


Situación de las PyME industriales frente al crédito bancario
(excluido el descubierto en cuenta corriente)

	Solicitó	No solicitó	Tasa de rechazo
Campana y alrededores	38%	62%	27%
Mar del Plata y alrededores	30%	70%	43%
Promedio Nacional	28%	72%	18%
Conurbano Sur de la Pcia. de Buenos Aires	27%	73%	22%
Suroeste de la Pcia. de Buenos Aires	27%	73%	25%
Total Conurbano Bonaerense	24%	76%	17%
Conurbano Oeste de la Pcia. de Buenos Aires	23%	77%	12%
Conurbano Norte de la Pcia. de Buenos Aires	21%	79%	16%
San Nicolás y alrededores	19%	81%	21%
La Plata y alrededores	18%	82%	16%
Tandil y alrededores	15%	85%	33%

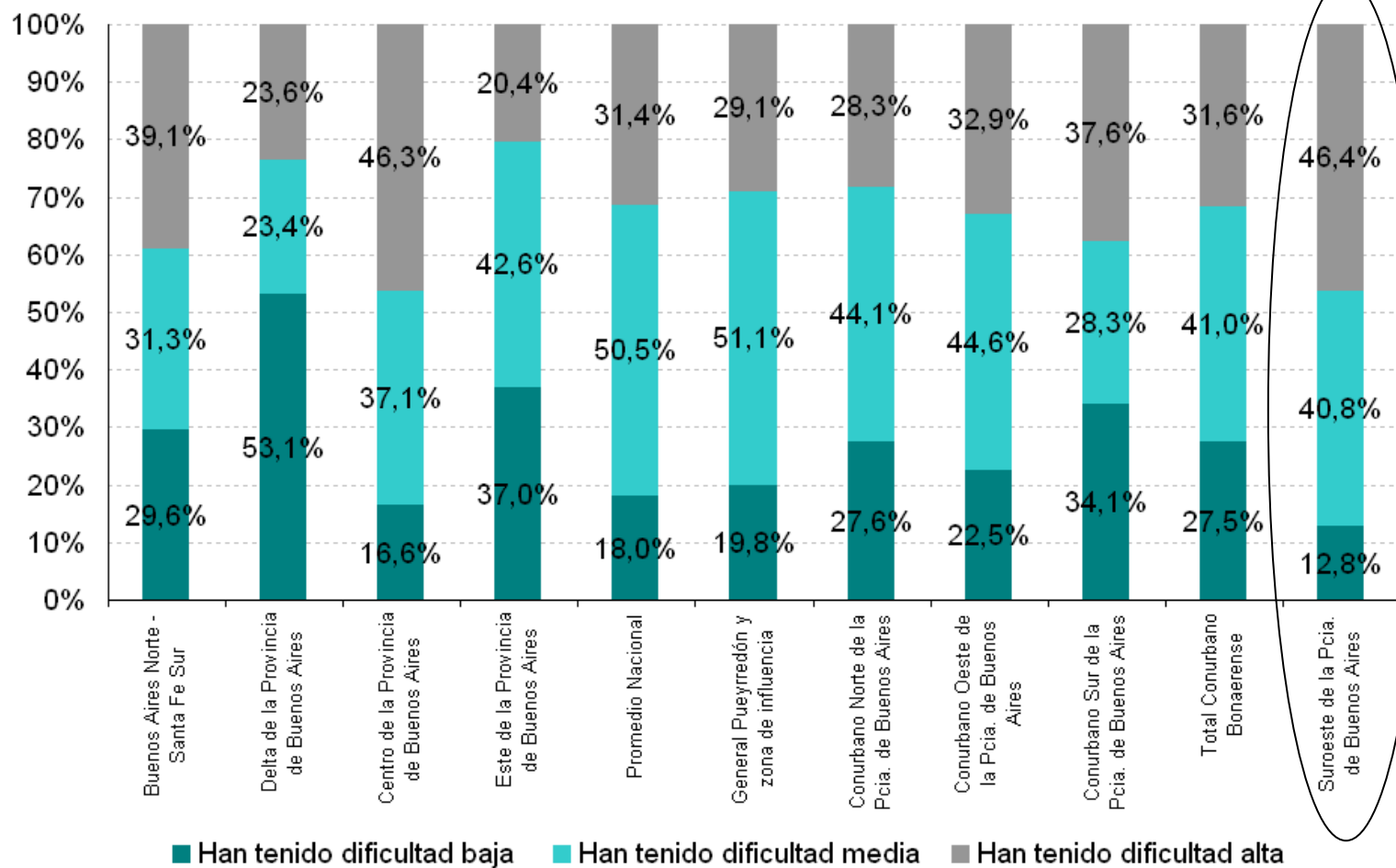
Recursos humanos

Proporción de PyME industriales que han requerido trabajadores, por categoría



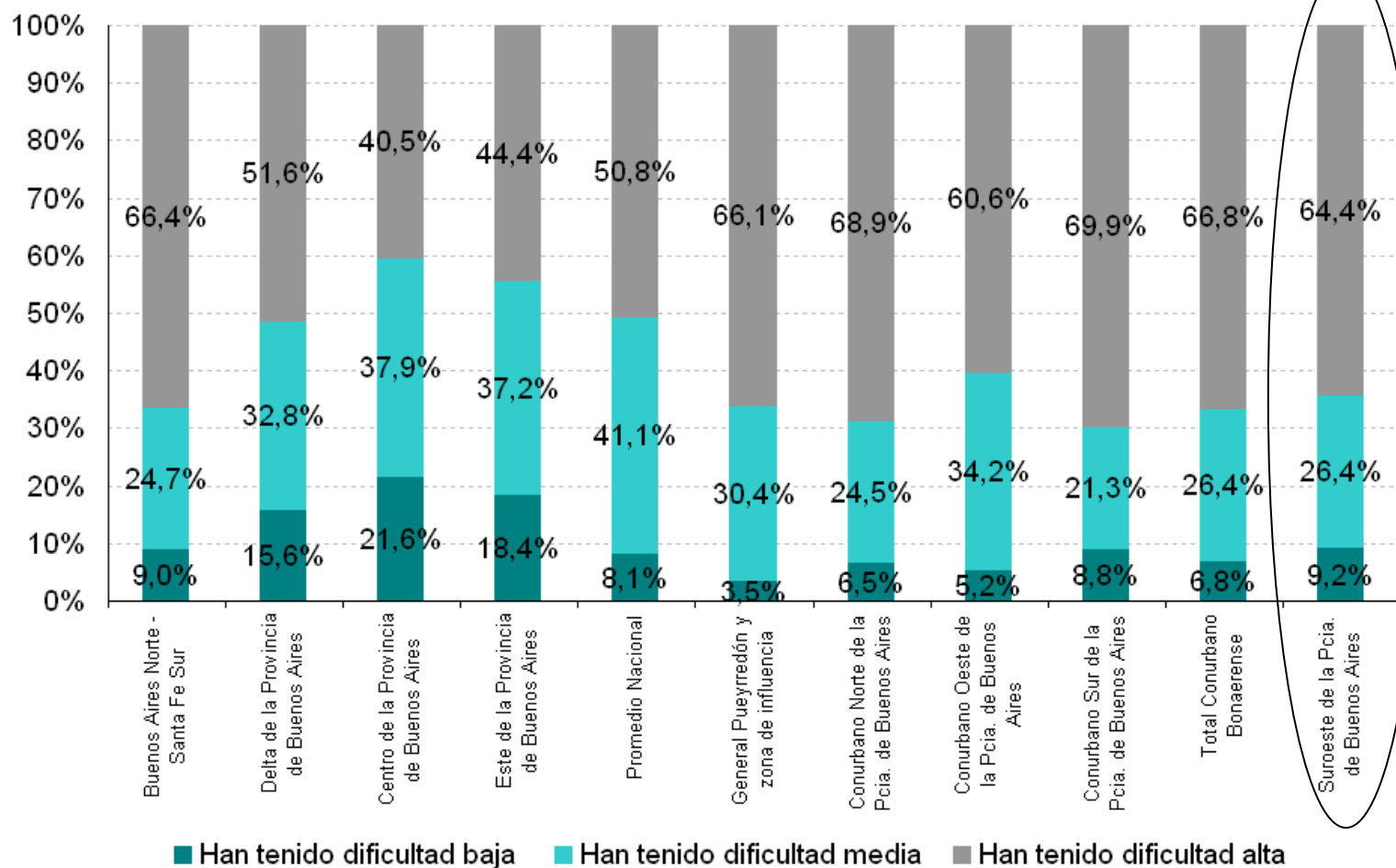
Recursos humanos

Grado de dificultad para contratar operarios no calificados



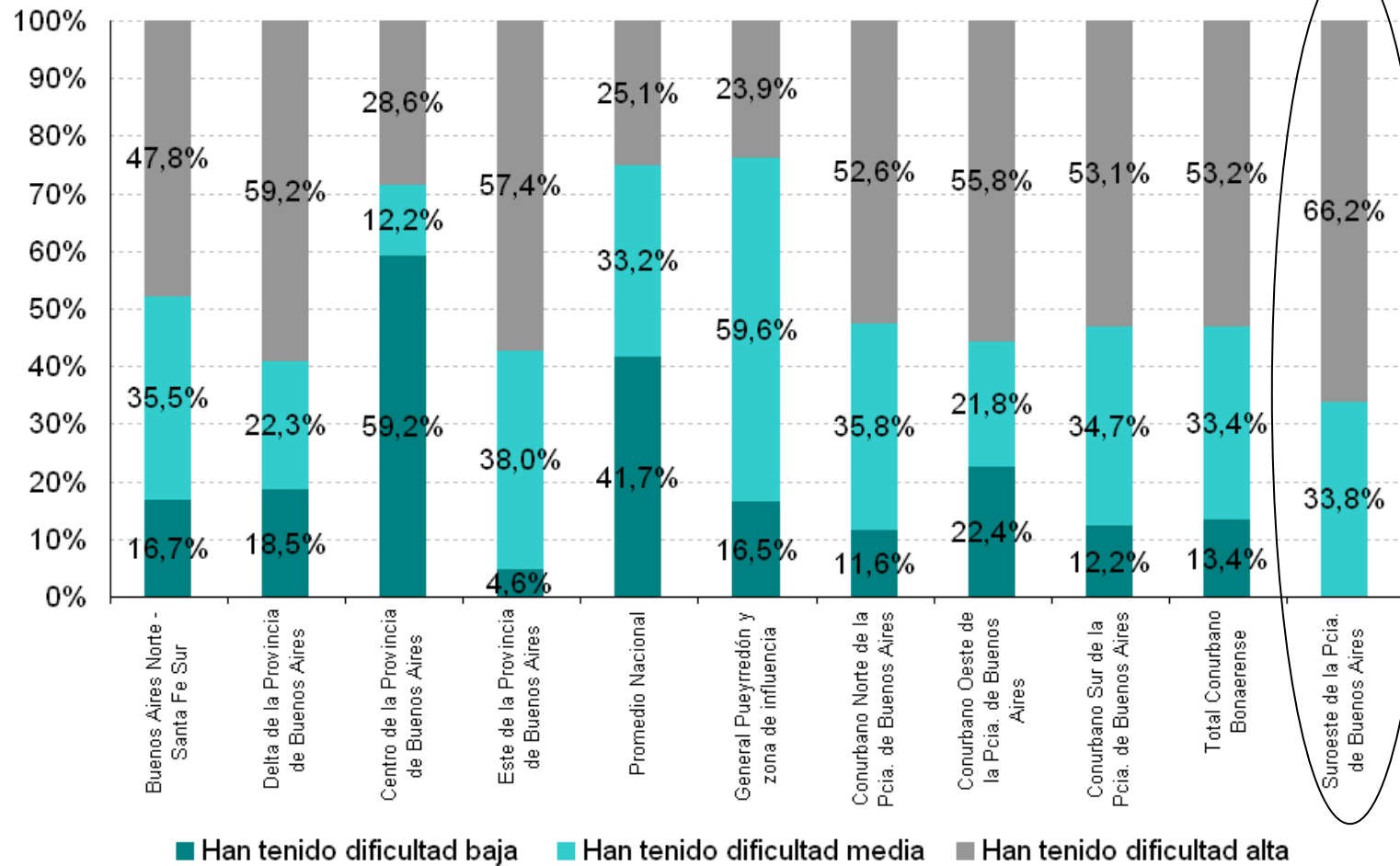
Recursos humanos

Grado de dificultad para contratar operarios calificados

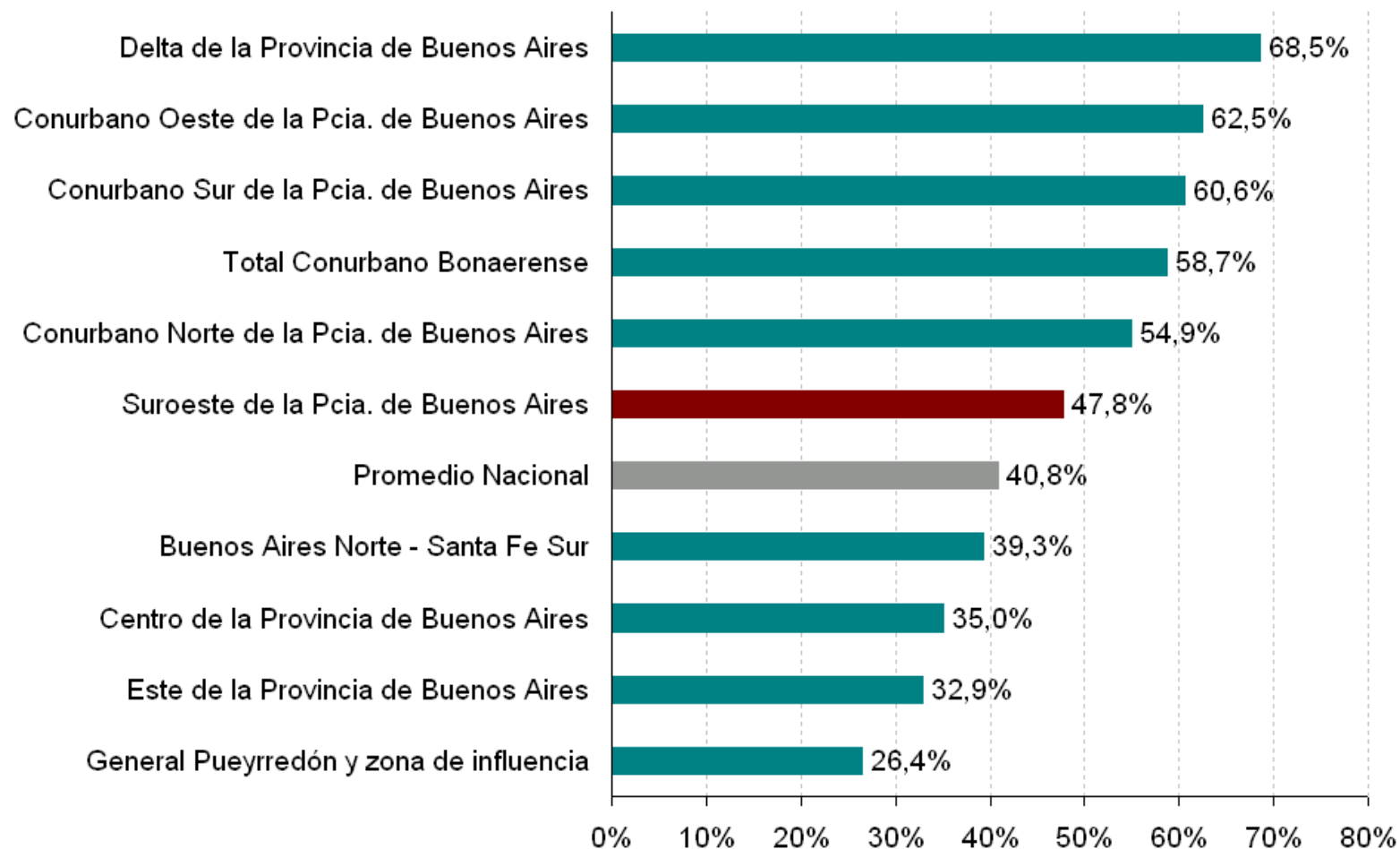


Recursos humanos

Grado de dificultad para contratar universitarios



Porcentaje de empresas que capacitó a su personal.



En síntesis ...

- El estado de la maquinaria que interviene en el proceso productivo es superior al registrado en promedio a nivel nacional, contándose con un mayor porcentaje de maquinaria moderna y de punta.
- El grado de dificultad para contratar operarios no calificados, calificados y universitarios es el más alto en comparación al promedio nacional y al resto de los territorios considerados.
- Teniendo esto en cuenta, las empresas realizaron sus propios esfuerzos de capacitación de personal: poco menos de la mitad de las firmas capacitó a sus empleados durante 2006.
- Posee una muy baja inserción en el comercio internacional: apenas el 4% de las empresas del Suroeste de Buenos Aires exportan más del 5% de sus ventas.

En síntesis ...

- La propensión a invertir de las empresas del Suroeste de Buenos Aires es similar al promedio nacional y al Centro de Buenos Aires.
- Se advierte una alta dependencia de los recursos propios para financiar las inversiones, en línea con lo ocurrido en el resto de los territorios analizados.
- A su vez, la relación de las firmas de la región de estudio con el sistema bancario muestra un acercamiento similar al observado para el promedio nacional.