

Situación actual y tendencias del mercado de trabajo local

Lic. Eugenio Actis Di Pasquale
Mg. María Eugenia Labrunée

Grupo Estudios del Trabajo –FCEyS- UNMDP

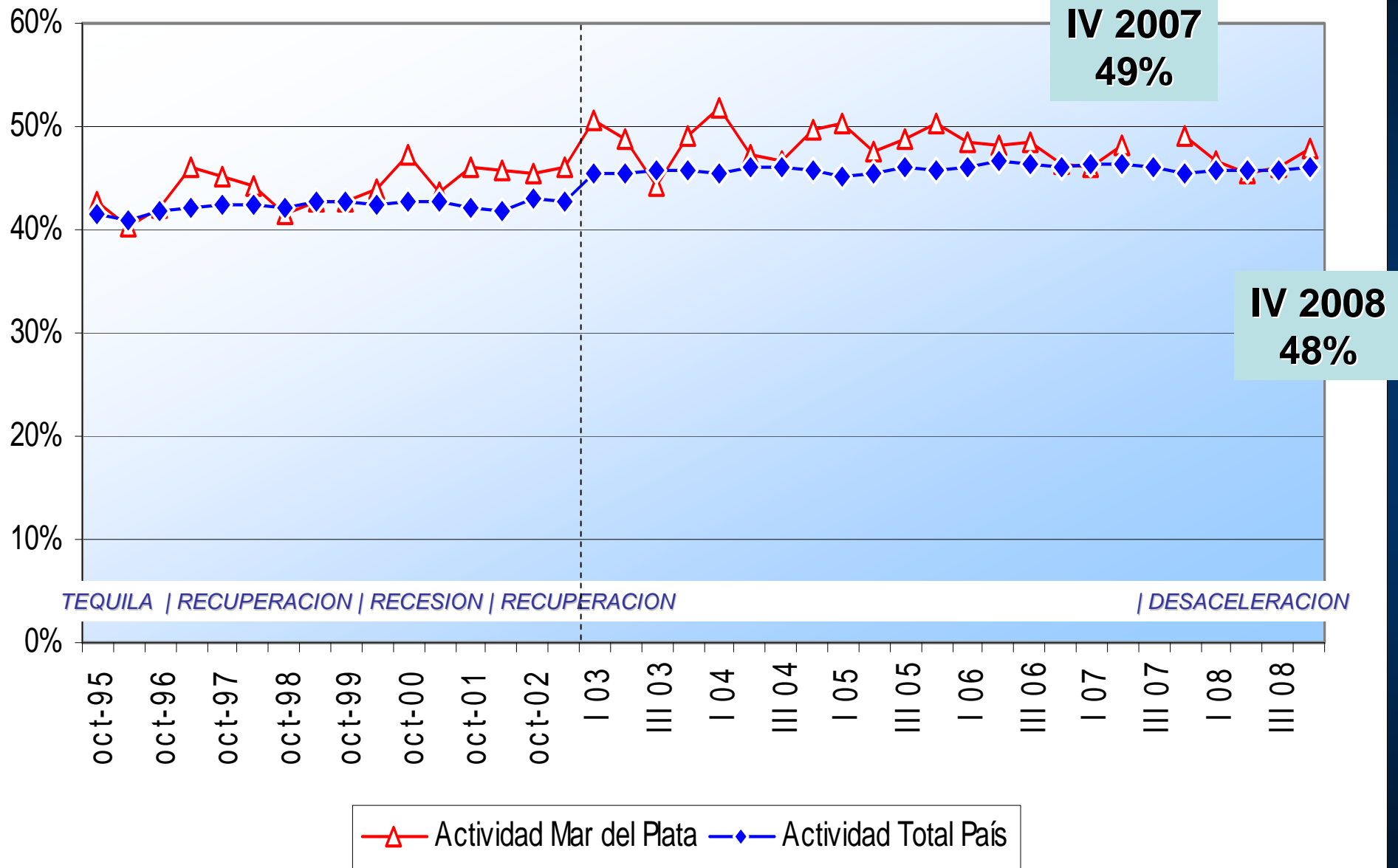
2ª Conferencia Anual Observatorio PyME Regional
Gral. Pueyrredon y zona de influencia de la Prov. de Buenos Aires

TASA DE CRECIMIENTO INTERANUAL DEL PBI TRIMESTRAL MEDIDO A PRECIOS CONSTANTES (Base 1993=100)



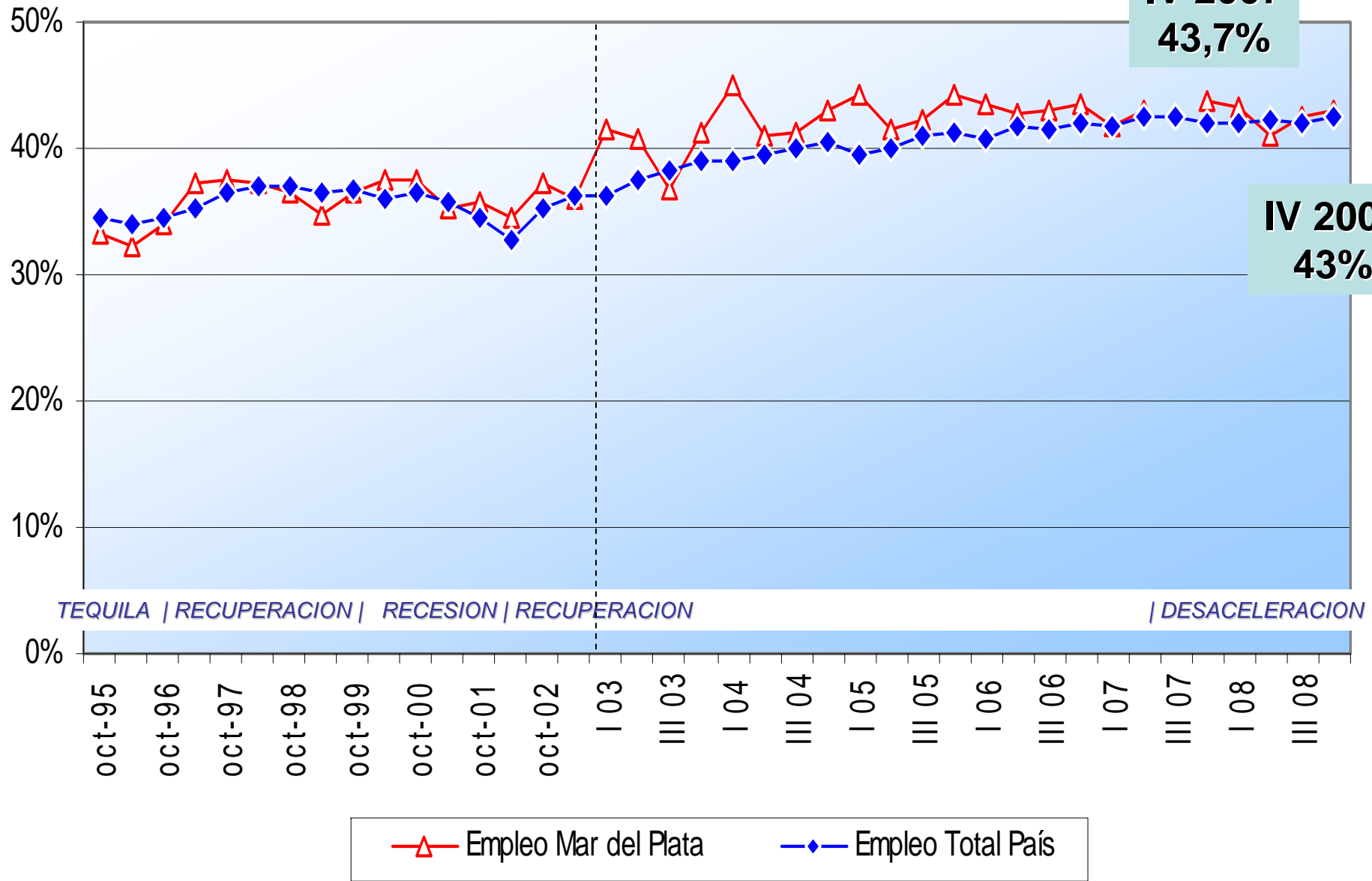
Fuente: elaboración propia en base a datos Ministerio de Economía

TASA DE ACTIVIDAD



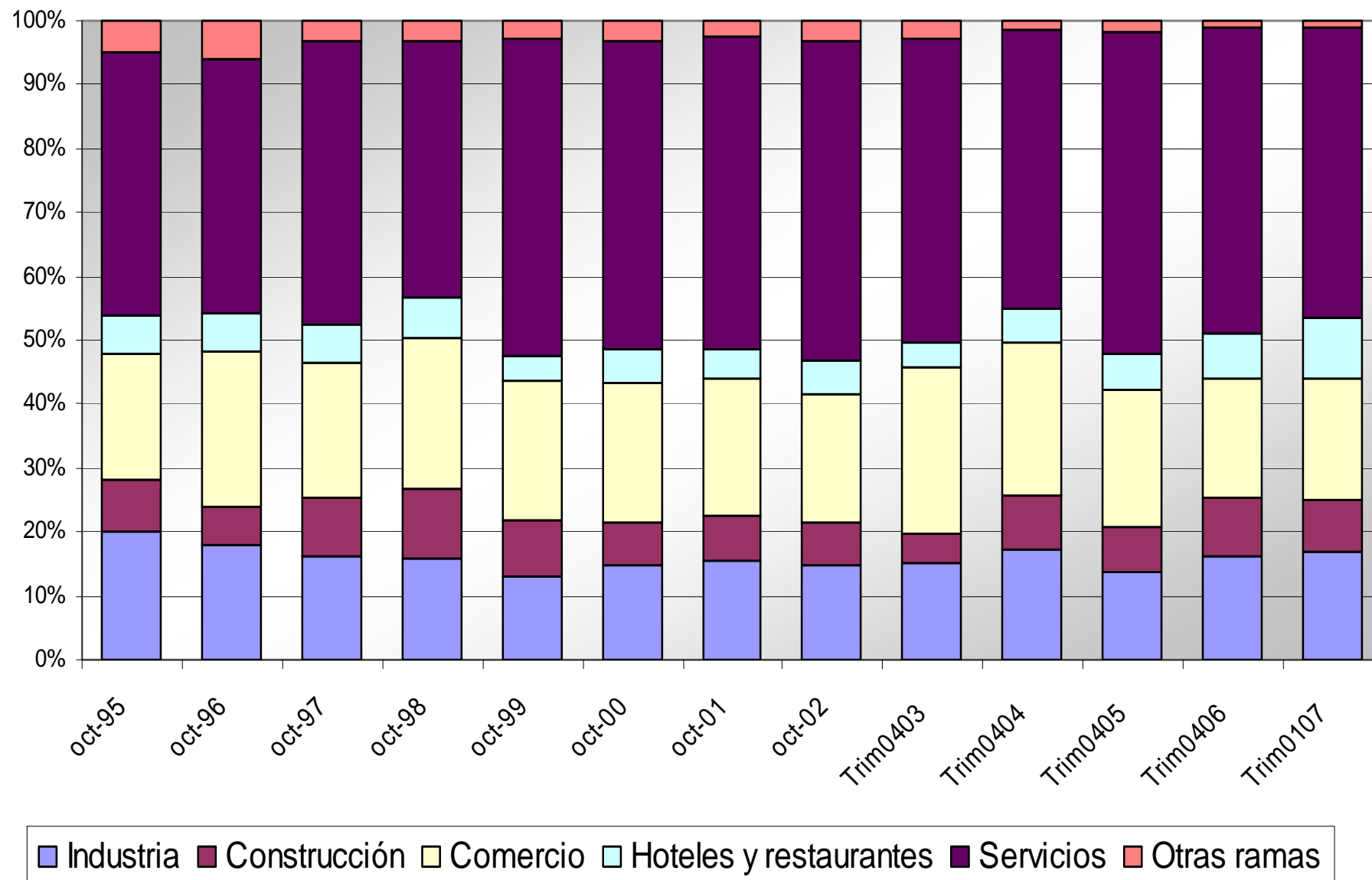
Fuente: elaboración propia en base a EPH-INDEC

TASA DE EMPLEO



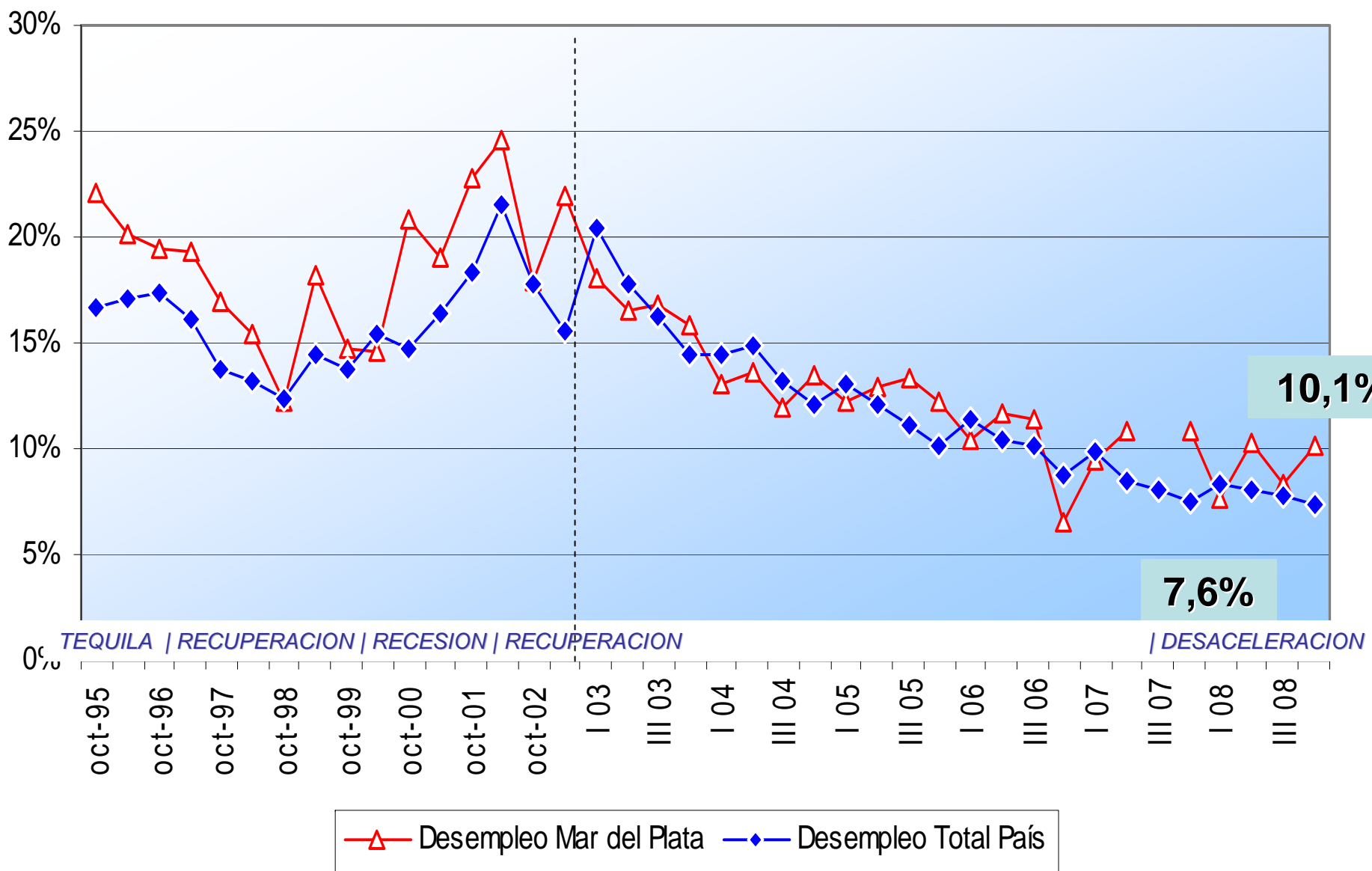
Fuente: elaboración propia en base a EPH-INDEC

COMPOSICION DE LA POBLACION OCUPADA POR RAMA DE ACTIVIDAD MAR DEL PLATA-BATÁN



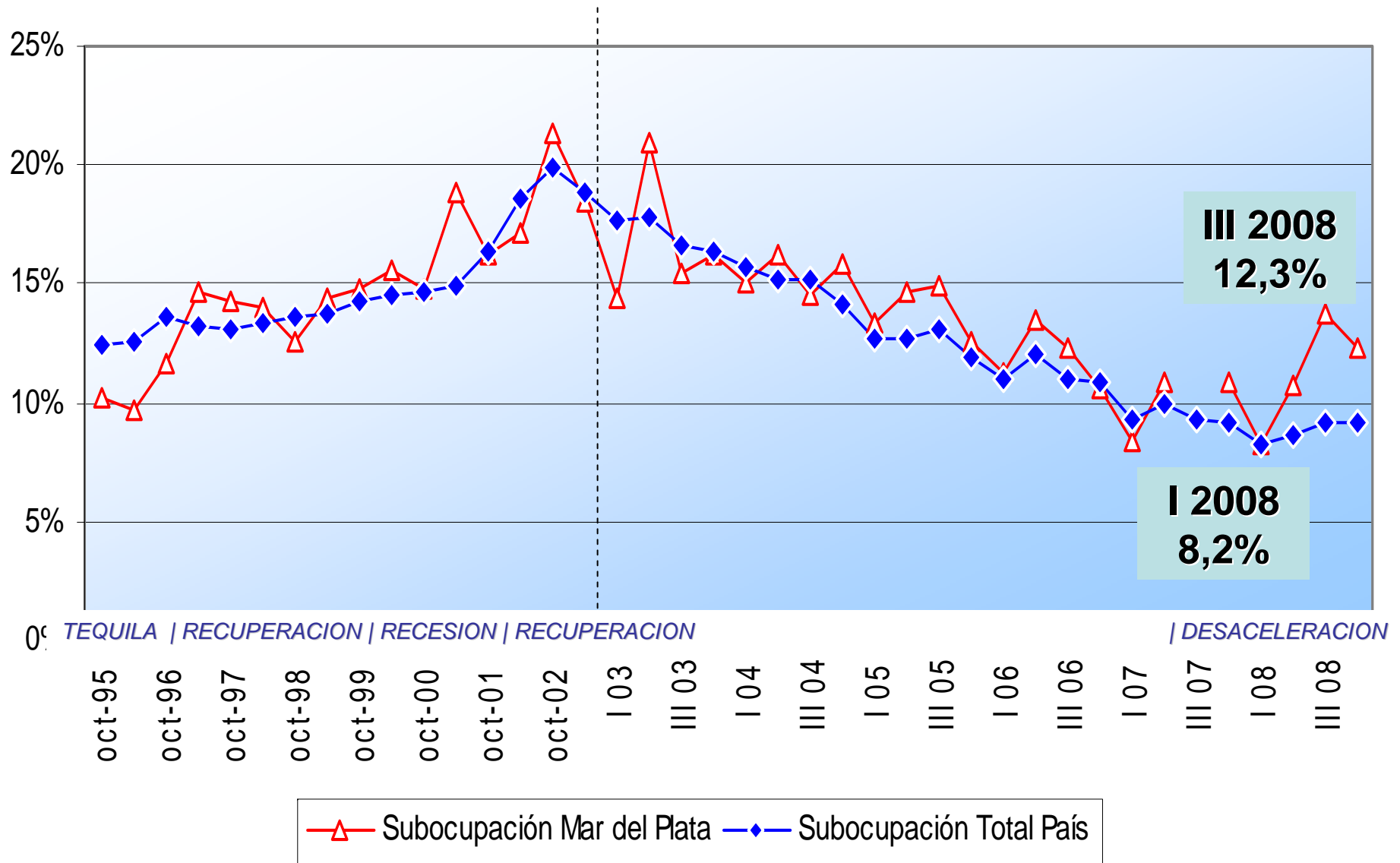
Fuente: elaboración propia en base a EPH-INDEC

TASA DE DESEMPLEO



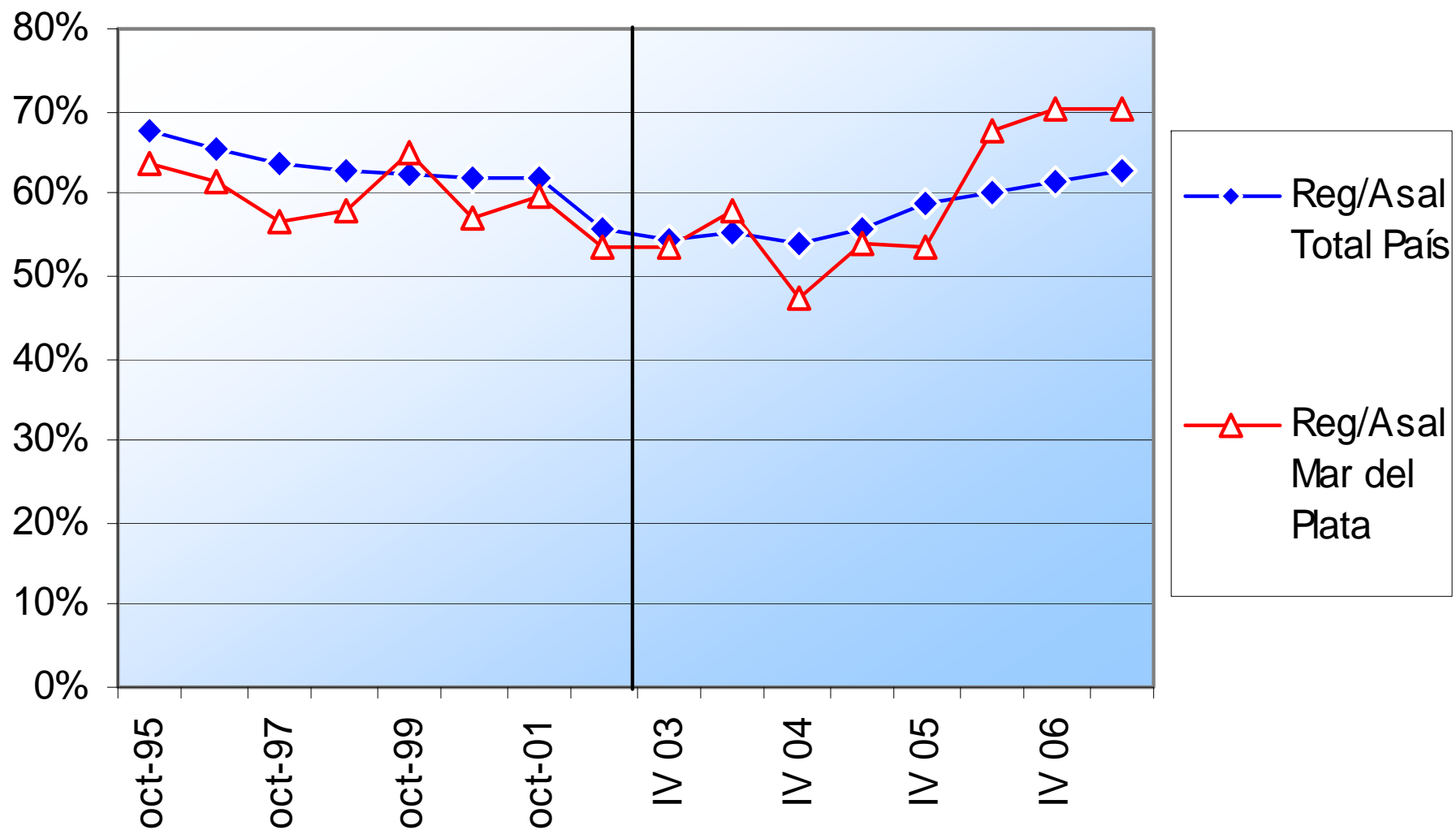
Fuente: elaboración propia en base a EPH-INDEC

TASA DE SUBOCUPACION



Fuente: elaboración propia en base a EPH-INDEC

PROPORCION DE ASALARIADOS REGISTRADOS



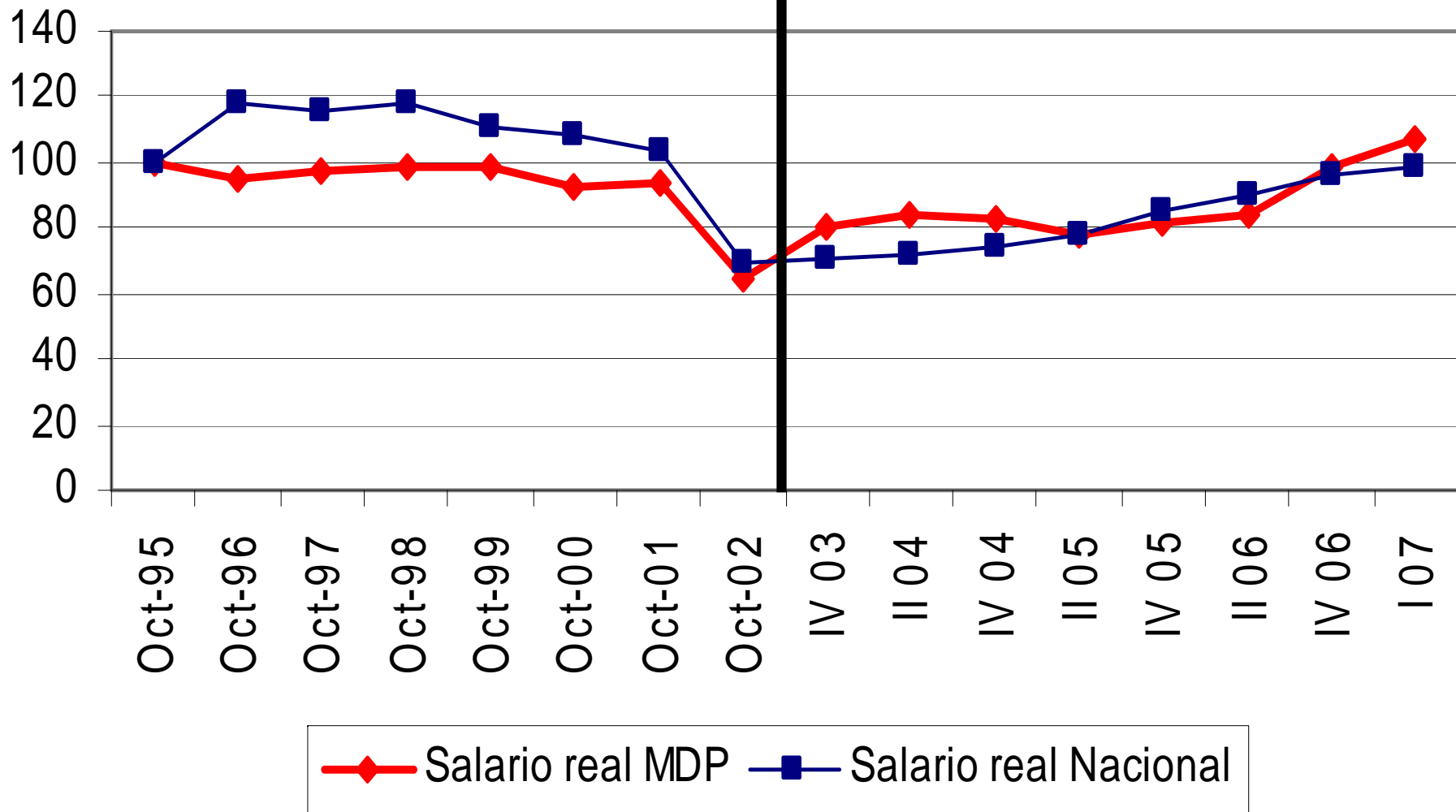
Fuente: Informe Laboral CENDA y EPH.

SALARIOS Y DISTRIBUCION

En los últimos 5 años

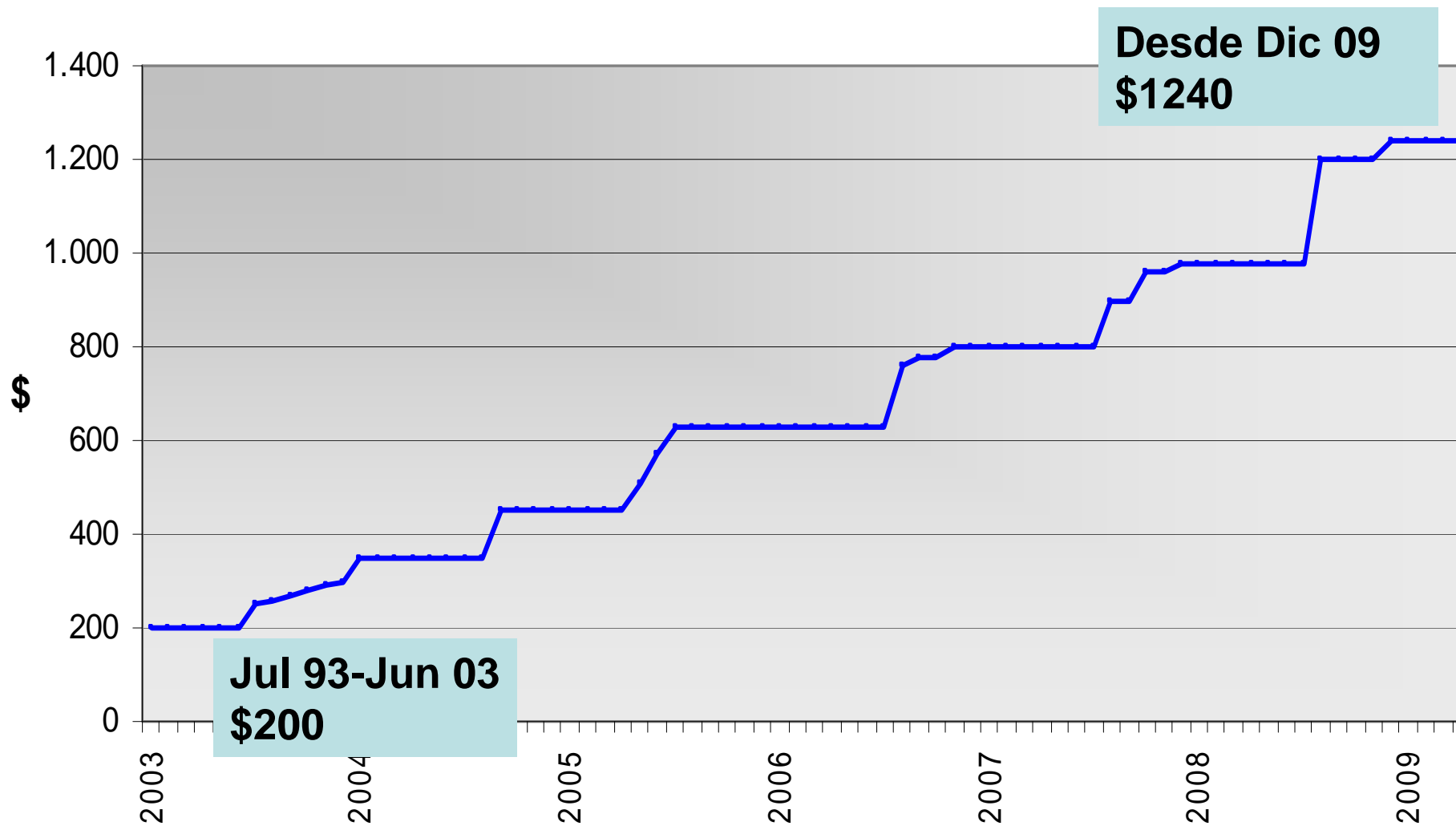
- Incremento de la negociación colectiva y de su cobertura (evidencia un fortalecimiento del sistema de relaciones laborales)
- Mejora de los salarios y convergencia del salario de convenio con el salario efectivo
- Mejora paulatina de la participación del salario en la distribución funcional del ingreso

EVOLUCION SALARIO REAL (Base100= Oct. 1995)



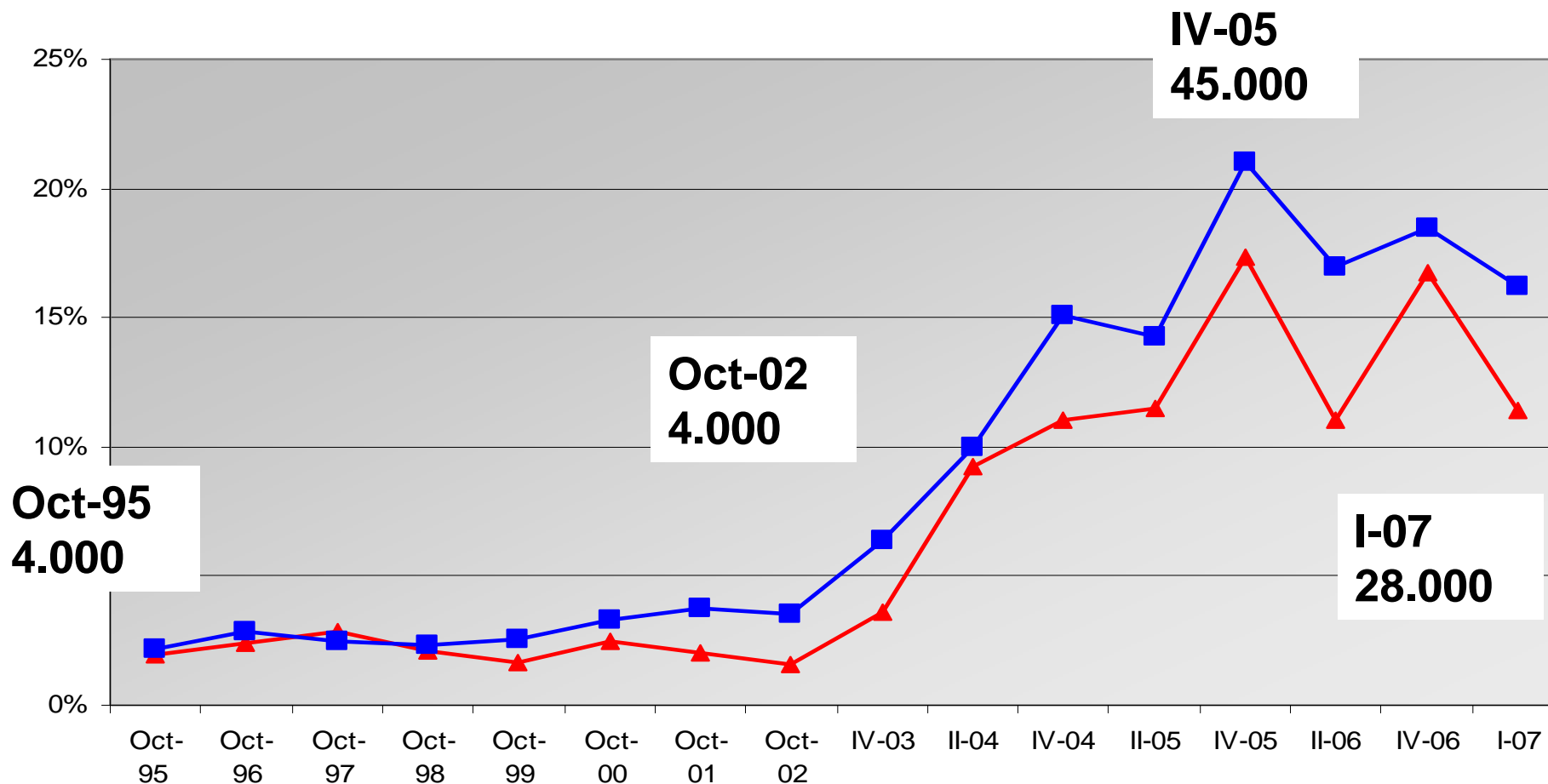
Fuente: elaboración propia en base a EPH-INDEC

SALARIO MINIMO VITAL Y MOVIL



Fuente: elaboración propia en base a Ministerio de Economía y Producción

PROPORCION DE OCUPADOS CON INGRESOS MENORES AL SMVM

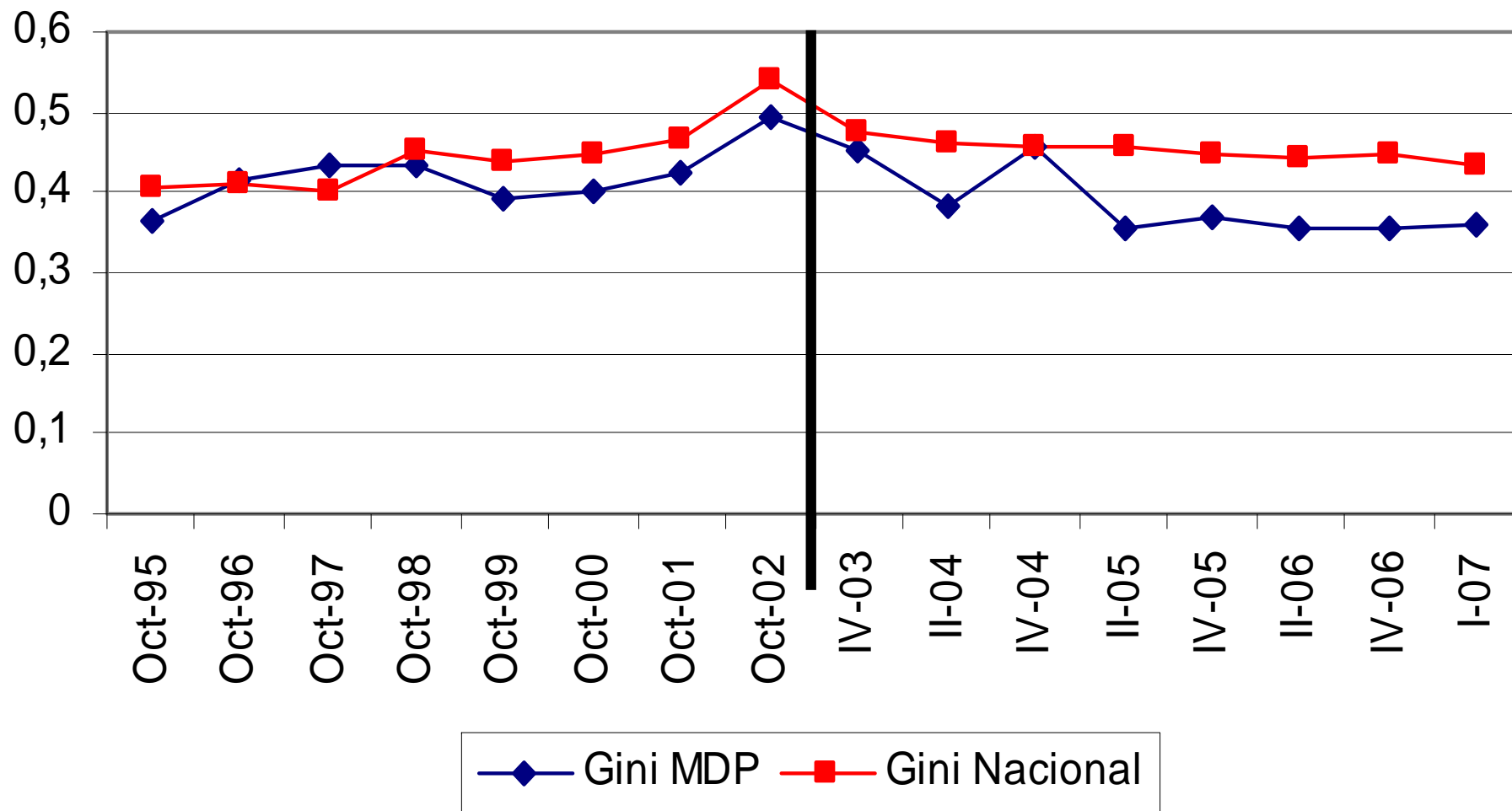


Fuente: elaboración propia en base a EPH-INDEC

—△— TD MdP —▲— TIIM MdP —○— TD Total País —■— TIIM Total País

Jul.93-Jun.03	IV-03	II-04	IV-04	II-05	IV-05	II-06	IV-06	I-07
\$200	\$270,\$280,\$290	\$ 350	\$ 450	\$450,\$450,\$510	\$ 630	\$ 630	\$780,\$780,\$800	\$800

EVOLUCION INDICE DE GINI



Fuente: elaboración propia en base a EPH-INDEC

SINTESIS y TENDENCIAS 2009

Entre 2003-2008:

- En Argentina PBI creció a un 8,5% promedio anual
- En Mar del Plata el empleo urbano creció en 2pp (25.000 puestos de trabajo).
- Disminución de la tasa de desempleo abierto en 6pp (15.000 personas menos en esa situación)
- Disminución Subocupación; inflexión 1er Trimestre 2008.

...(cont) entre 2003-2008:

- Crecimiento del empleo registrado y disminución del empleo no registrado en la seguridad social
- Se rehabilitaron las negociaciones de convenio y se convocó al Consejo del Salario.
- A partir de IV 2003 el salario real comenzó a ascender conjuntamente con una distribución más equitativa de los ingresos a nivel local y nacional; aunque todavía el 12% de la PO <SMVM.
- En el 2008 las tendencias favorables empiezan a aminorarse.

Para 2009:

- Hasta el momento la crisis no afecta negativamente mercado de trabajo local.
- Políticas de concertación
- Sectores relacionados con exportables
- Sectores de la sociedad vulnerables