



fundación
ObservatorioPyME

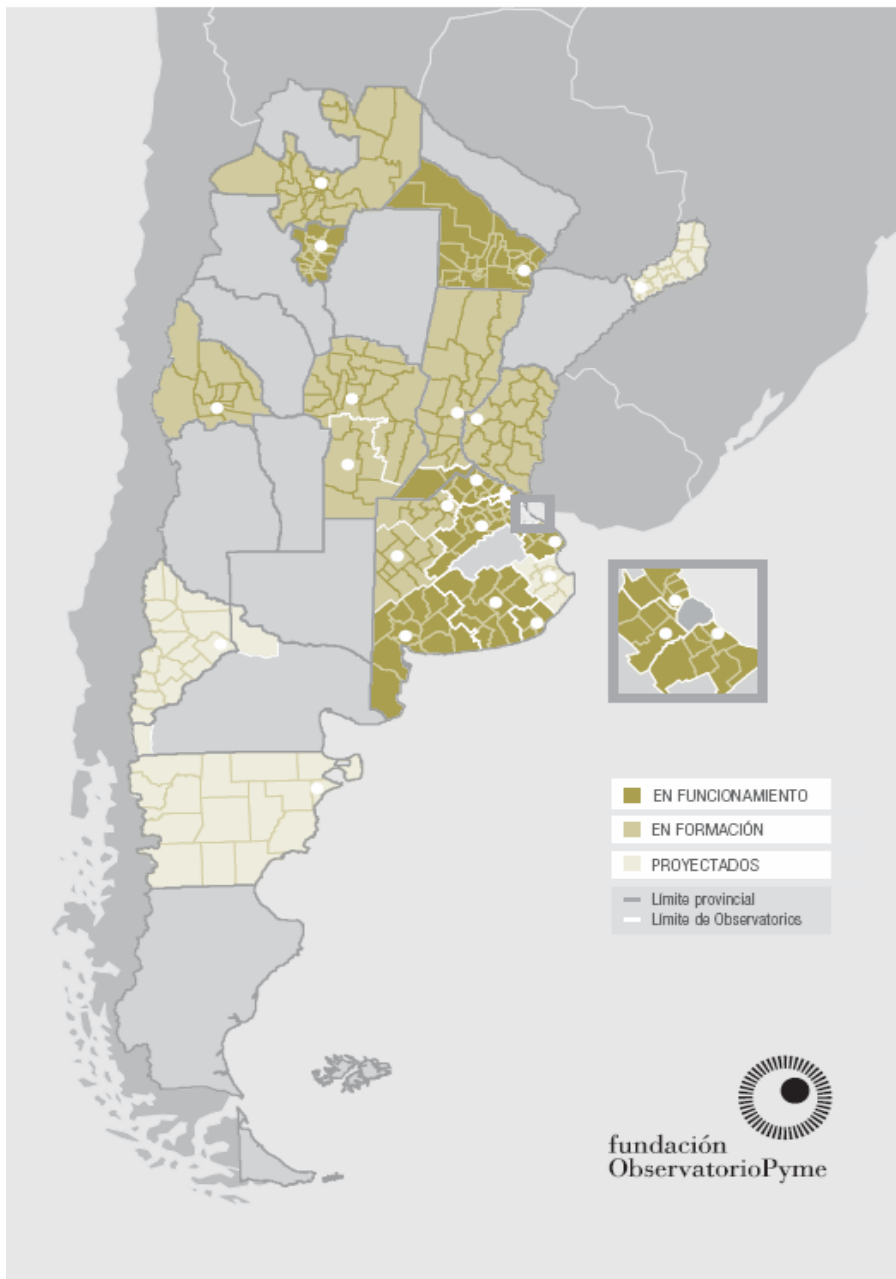
Información e Ideas para la acción

Seminarios PyME Regionales Observatorio PyME Regional Buenos Aires Norte – Santa Fe Sur

Situación y perspectivas de las PyME argentinas 2007-2008.
El estado actual del acceso a los servicios financieros

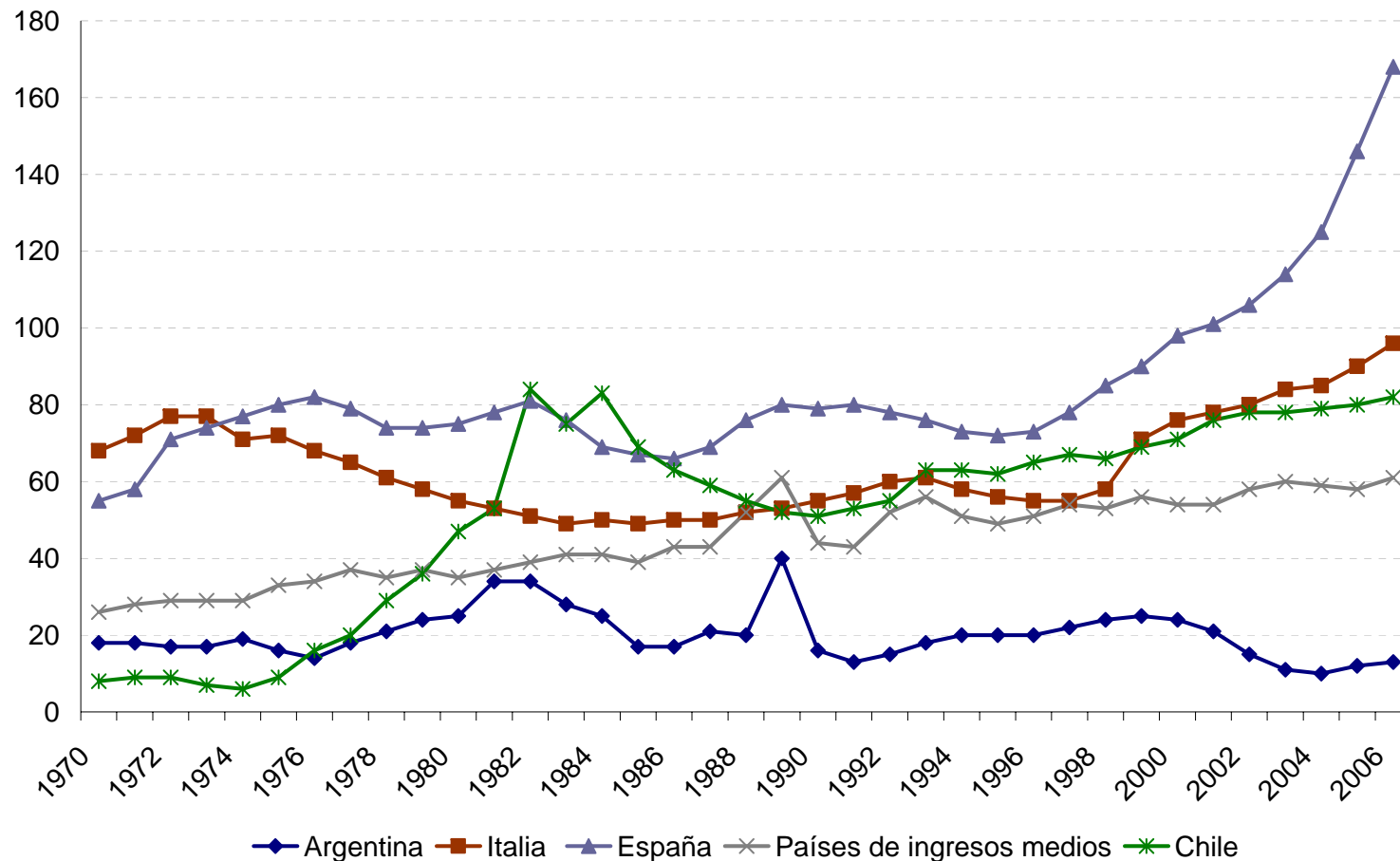
Vicente Donato | Director Fundación Observatorio PyME

28 de mayo de 2008 | Ciudad de Pergamino



Observatorios PyME Regionales

Evolución de la participación del crédito en el PBI en Argentina, Italia, España, Chile y países de ingresos medios (1970 – 2006)

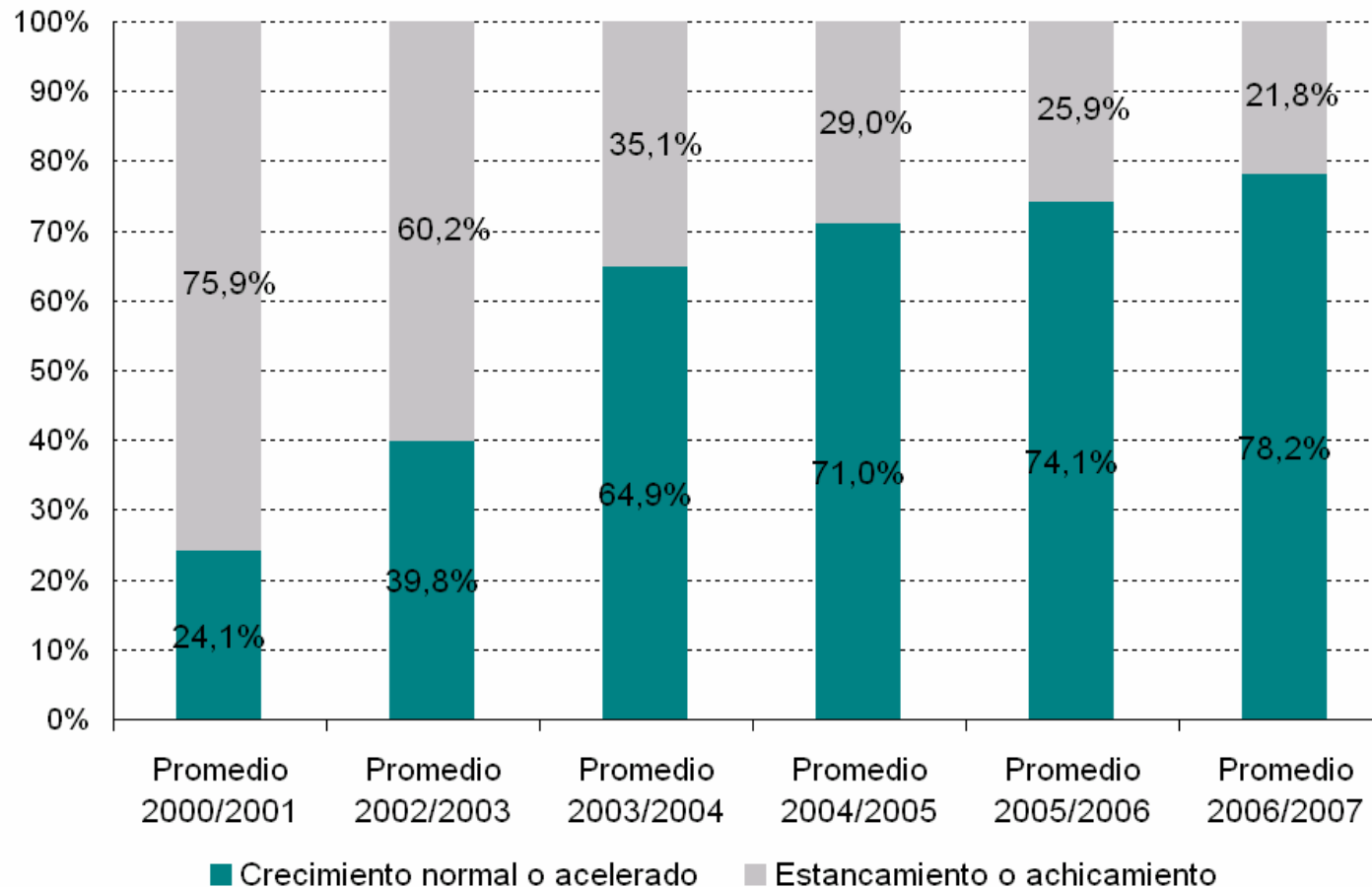


Fuente: Elaboración propia en base a World Development Indicators, Banco Mundial.

Evolución de la situación general de las PyME industriales (2000 – 2007)

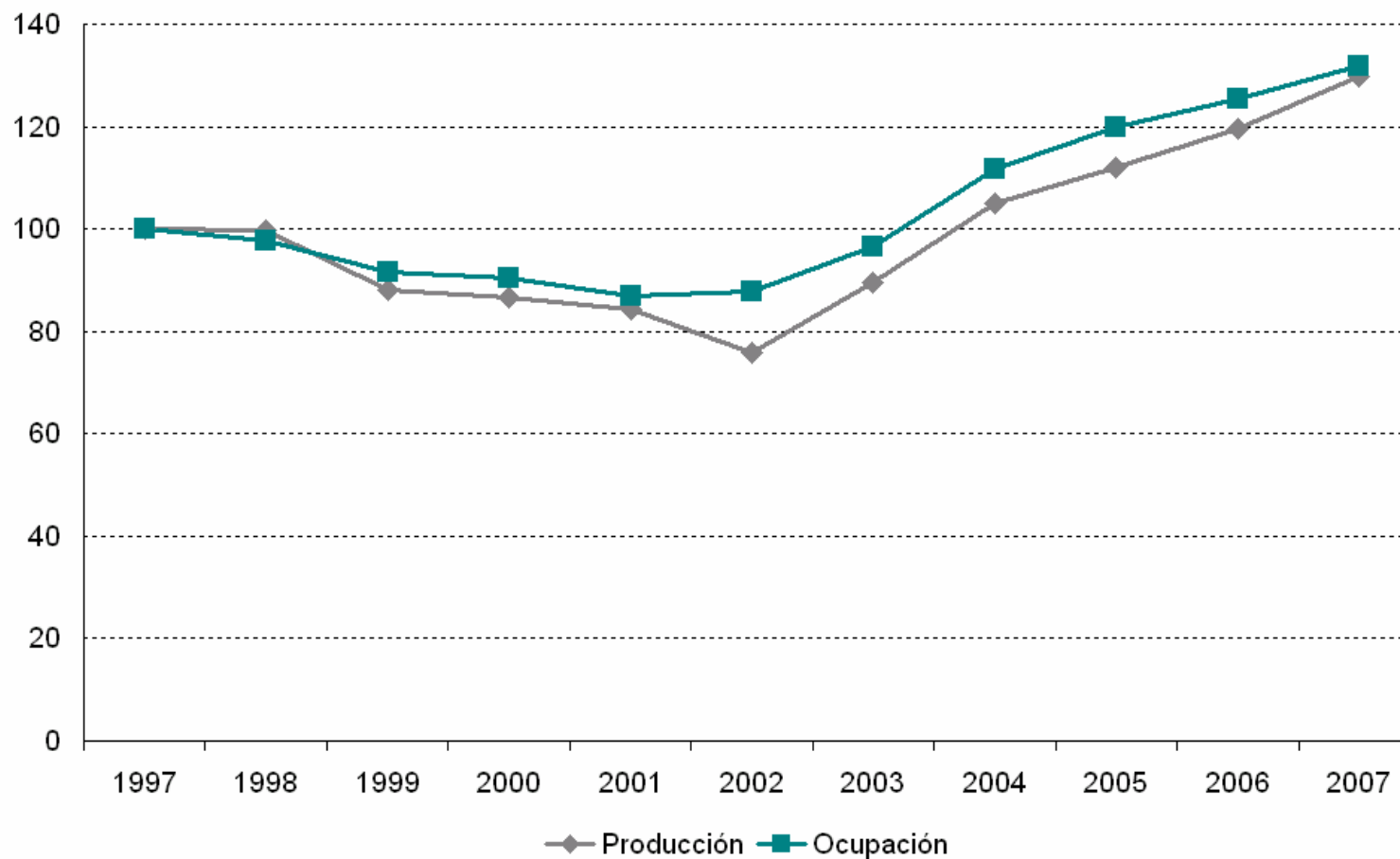


fundación
ObservatorioPyME



Fuente: Fundación Observatorio PyME

Evolución de la producción y el empleo de las PyME industriales. Período 1997-2007



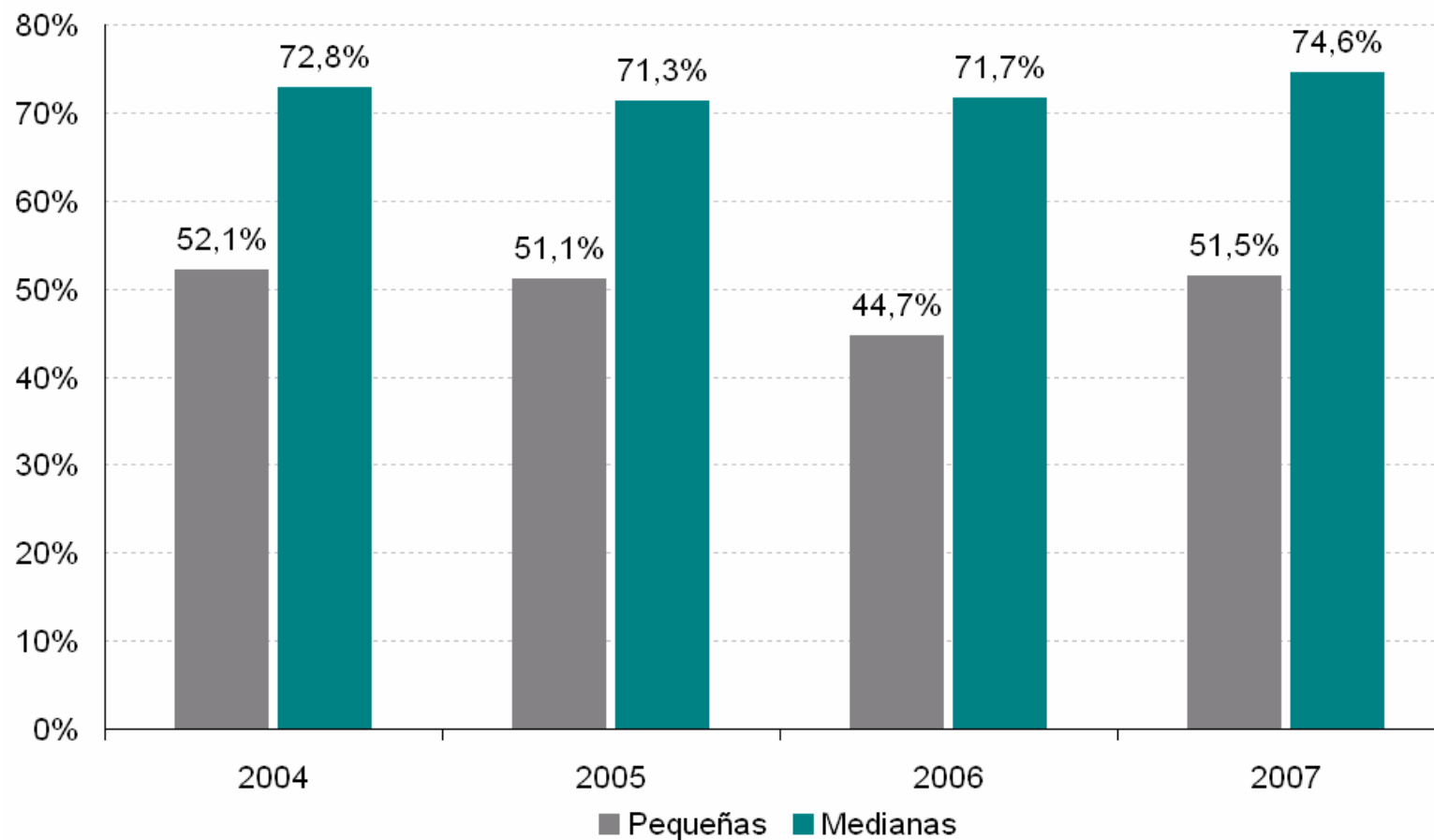
Indice: 1997 = 100

Fuente: Fundación Observatorio PyME

Proporción de PyME inversoras, según tamaño. Período 2004-2007

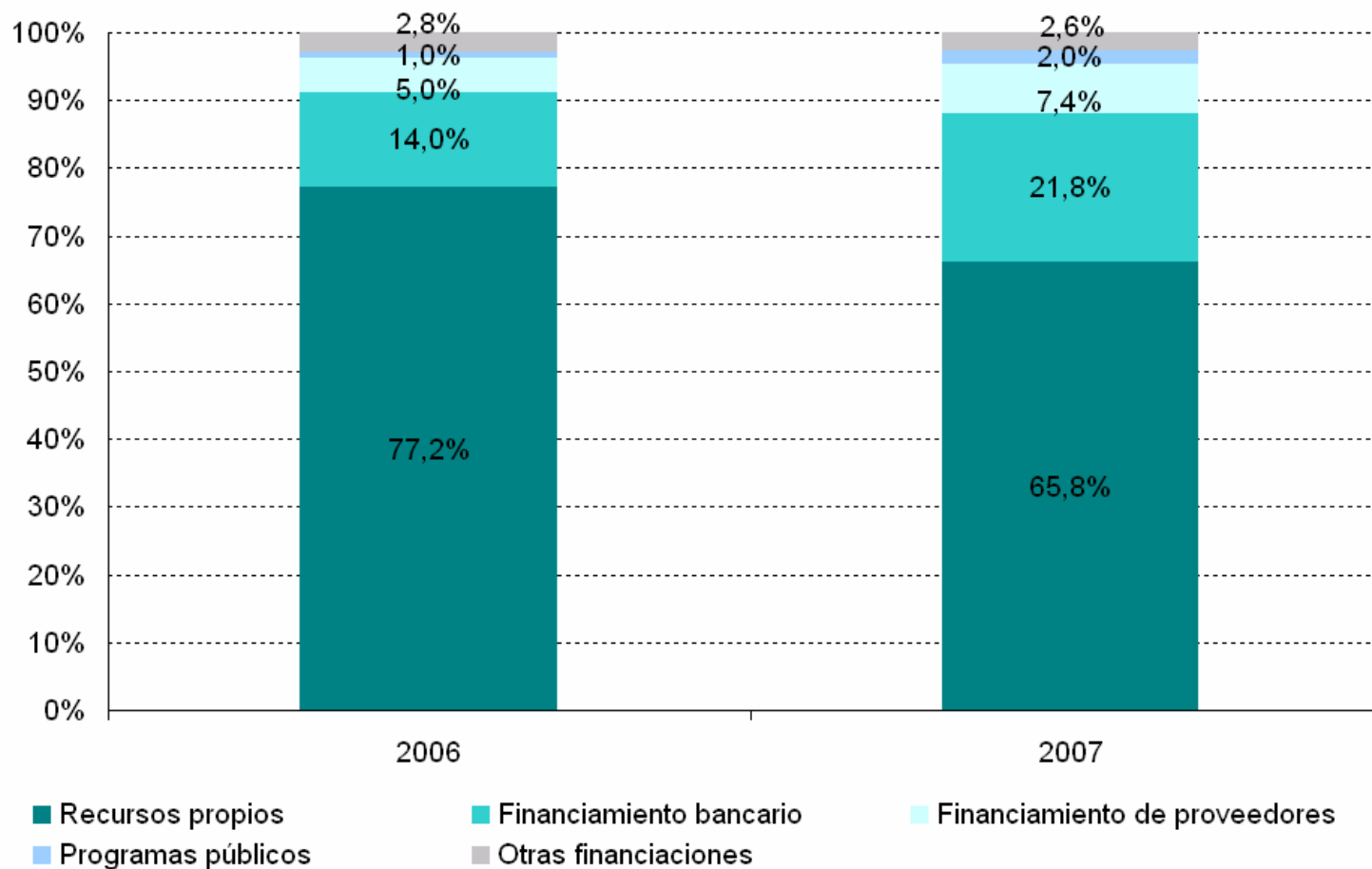


fundación
ObservatorioPyME



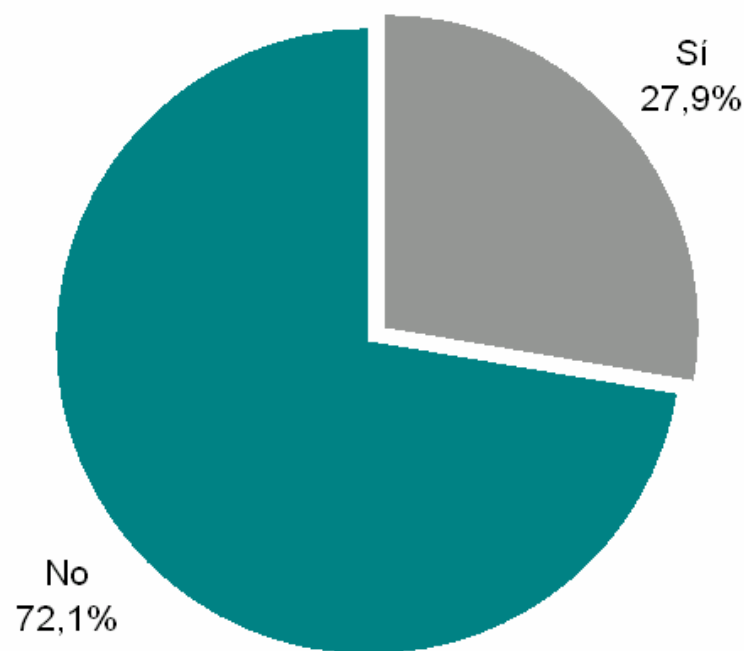
Fuente: Fundación Observatorio PyME

Fuente de financiamiento de las inversiones de las PyME industriales. Años 2006 y 2007



Fuente: Fundación Observatorio PyME

Empresas con proyectos de inversión frenados por falta de financiamiento bancario

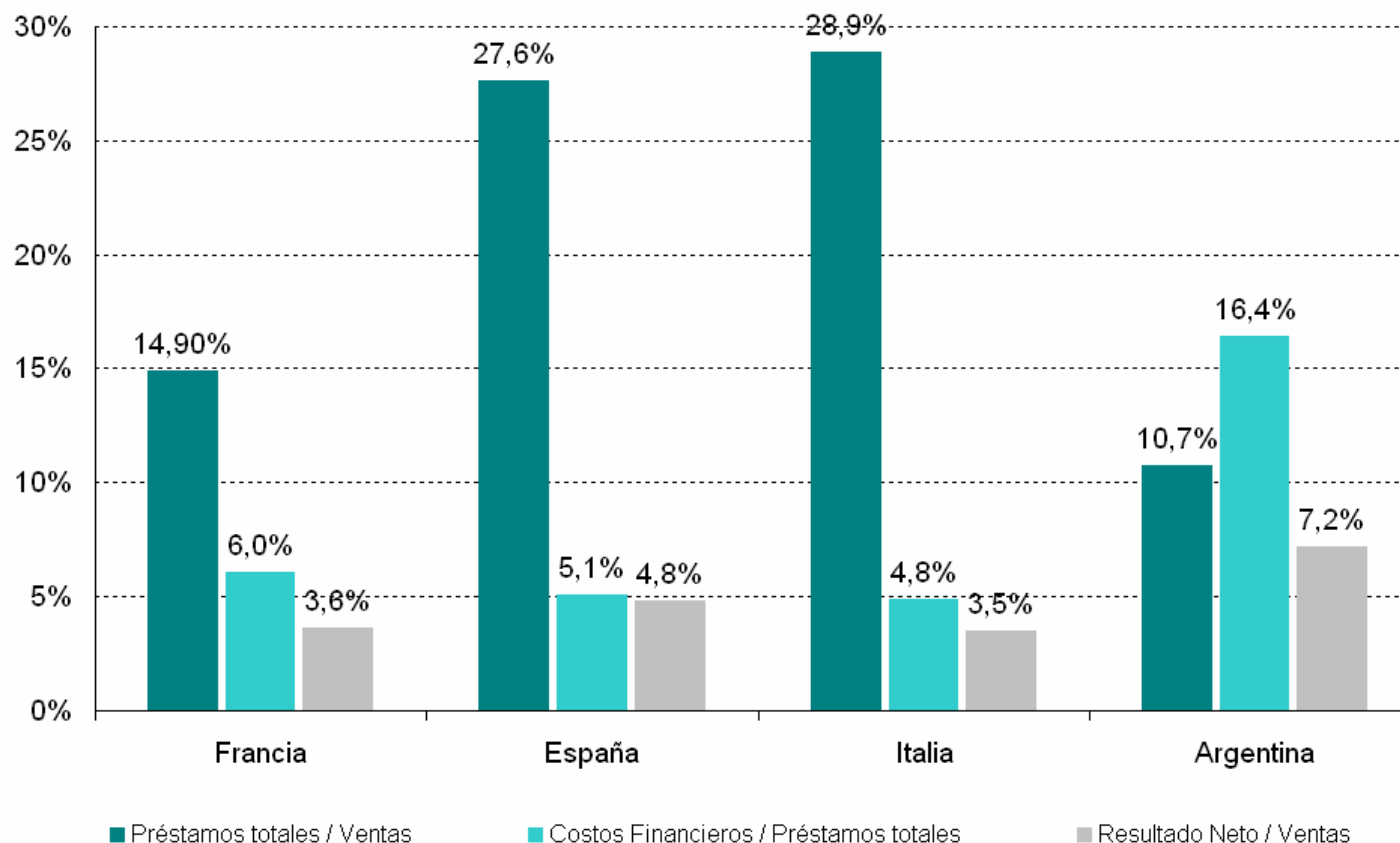


Fuente: Fundación Observatorio PyME

Nivel de deuda, costos financieros y rentabilidad de las industrias medianas. Argentina y Europa.



fundación
ObservatorioPyME



Fuente: Fundación Observatorio PyME
BACH Database, European Commission, Economic and
Financial Affairs.

Proporción de empresas y nivel de endeudamiento financiero, según categoría de acceso al crédito

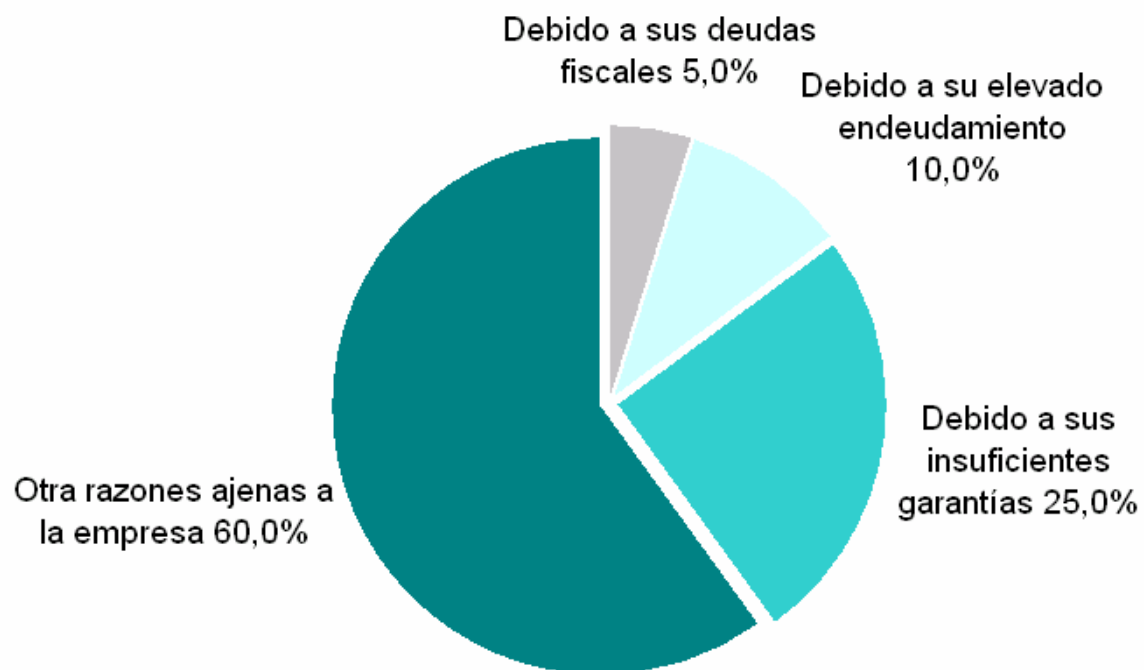


fundación
ObservatorioPyME

Situación frente al crédito	%	Deuda financiera / Ventas
PyME que solicitaron y les fue otorgado	23,4%	7,3%
PyME que solicitaron y les fue rechazado	5,1%	25,2%
PyME no solicitantes	71,5%	5,0%

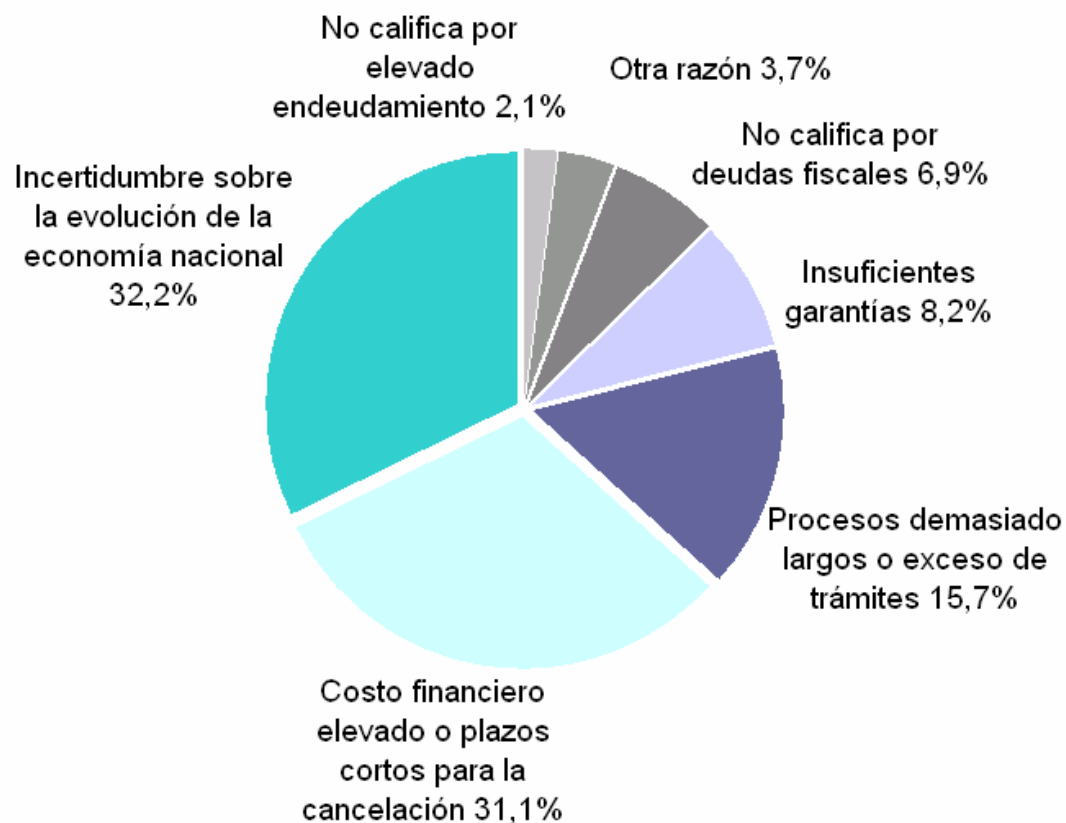
Fuente: Fundación Observatorio PyME

Motivo por el cual no les fue otorgado el crédito bancario a las PyME industriales que lo solicitaron en 2007



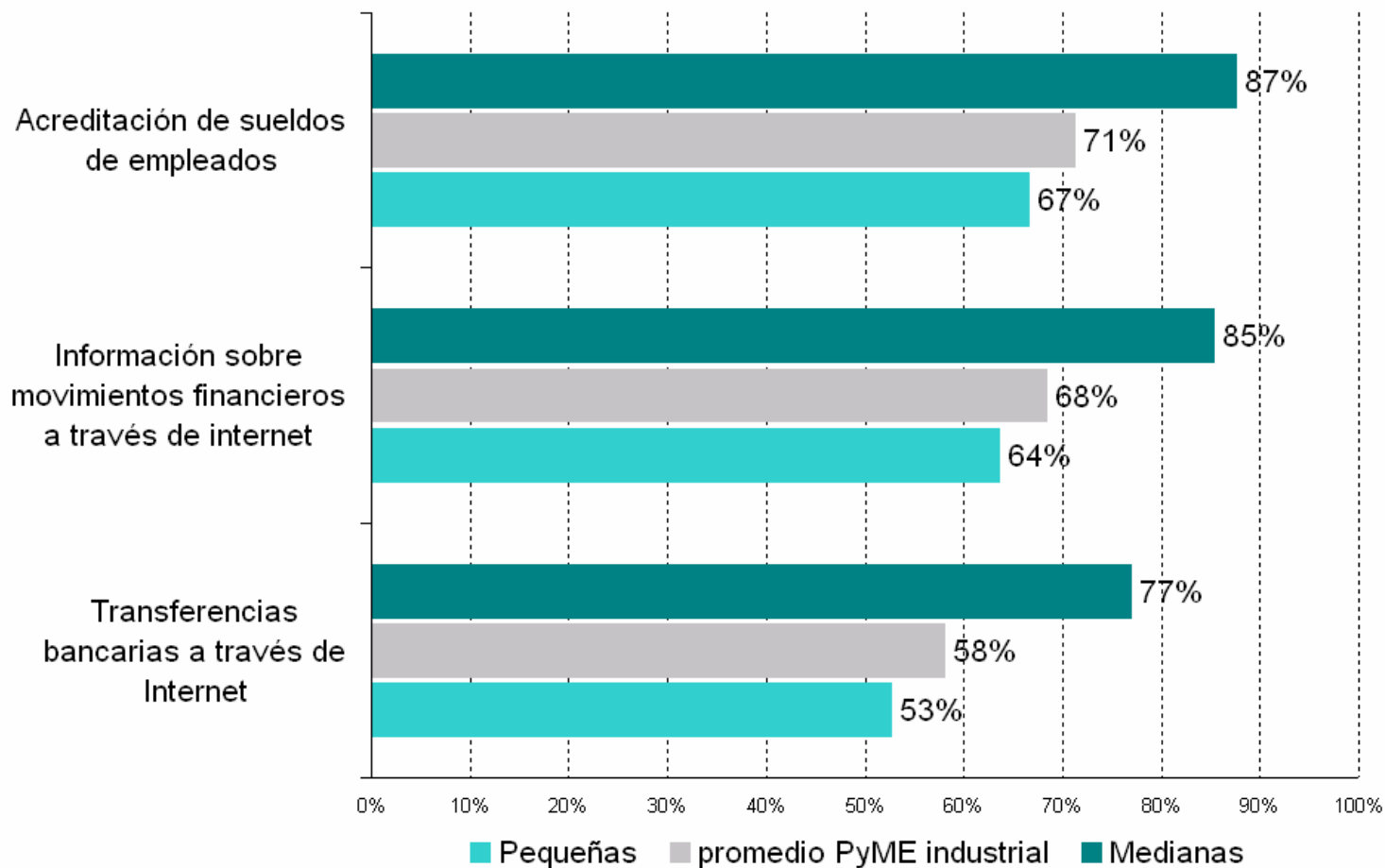
Fuente: Fundación Observatorio PyME

Motivo por el cual las PyME industriales no han solicitado crédito bancario en 2007



Fuente: Fundación Observatorio PyME

Utilización de servicios bancarios por parte de las PyME industriales, según dimensión



Fuente: Fundación Observatorio PyME