



fundación  
ObservatorioPyME

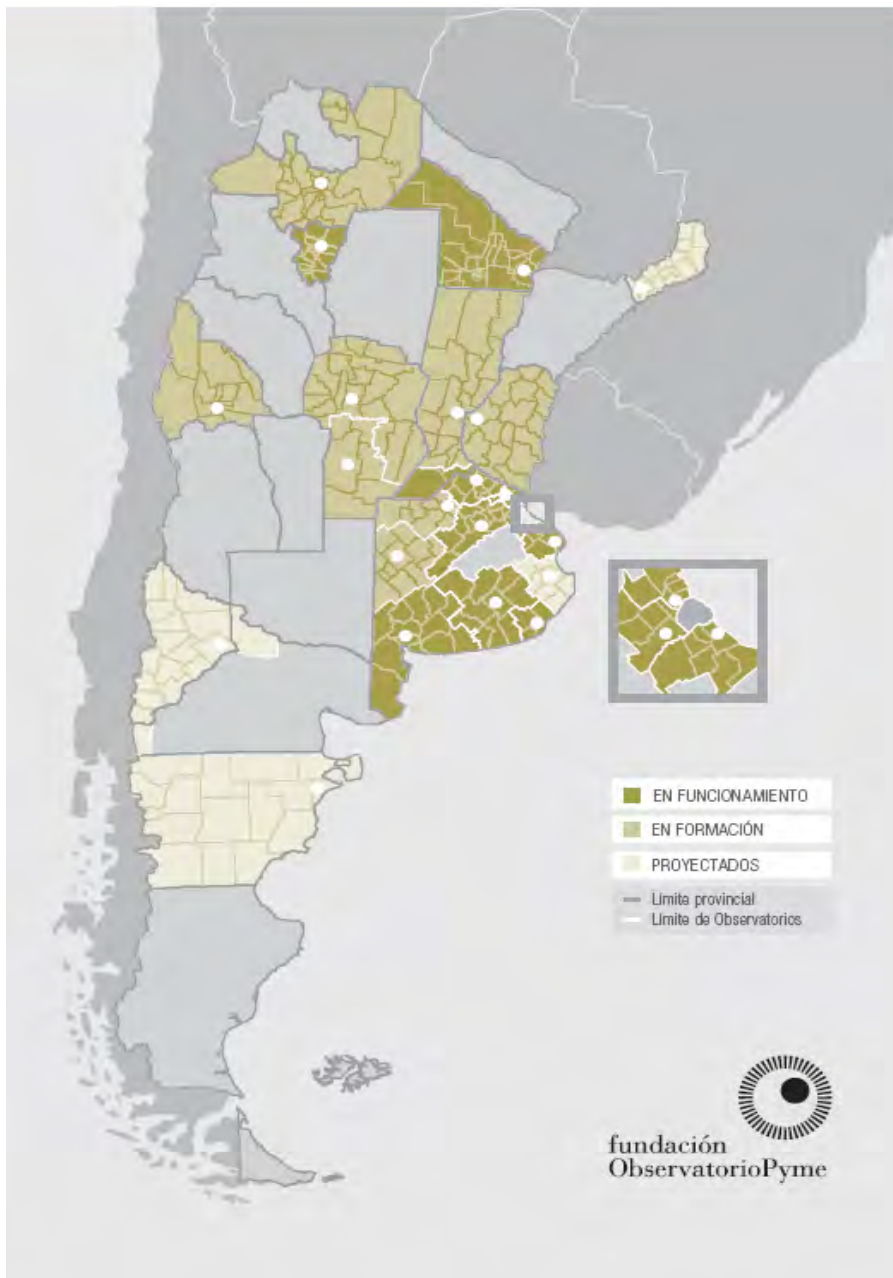
*Información e Ideas para la acción*

## **Seminarios PyME Regionales Observatorio PyME Regional Centro de la Provincia de Buenos Aires**

Situación y perspectivas de las PyME argentinas 2007-2008.  
El estado actual del acceso a los servicios financieros

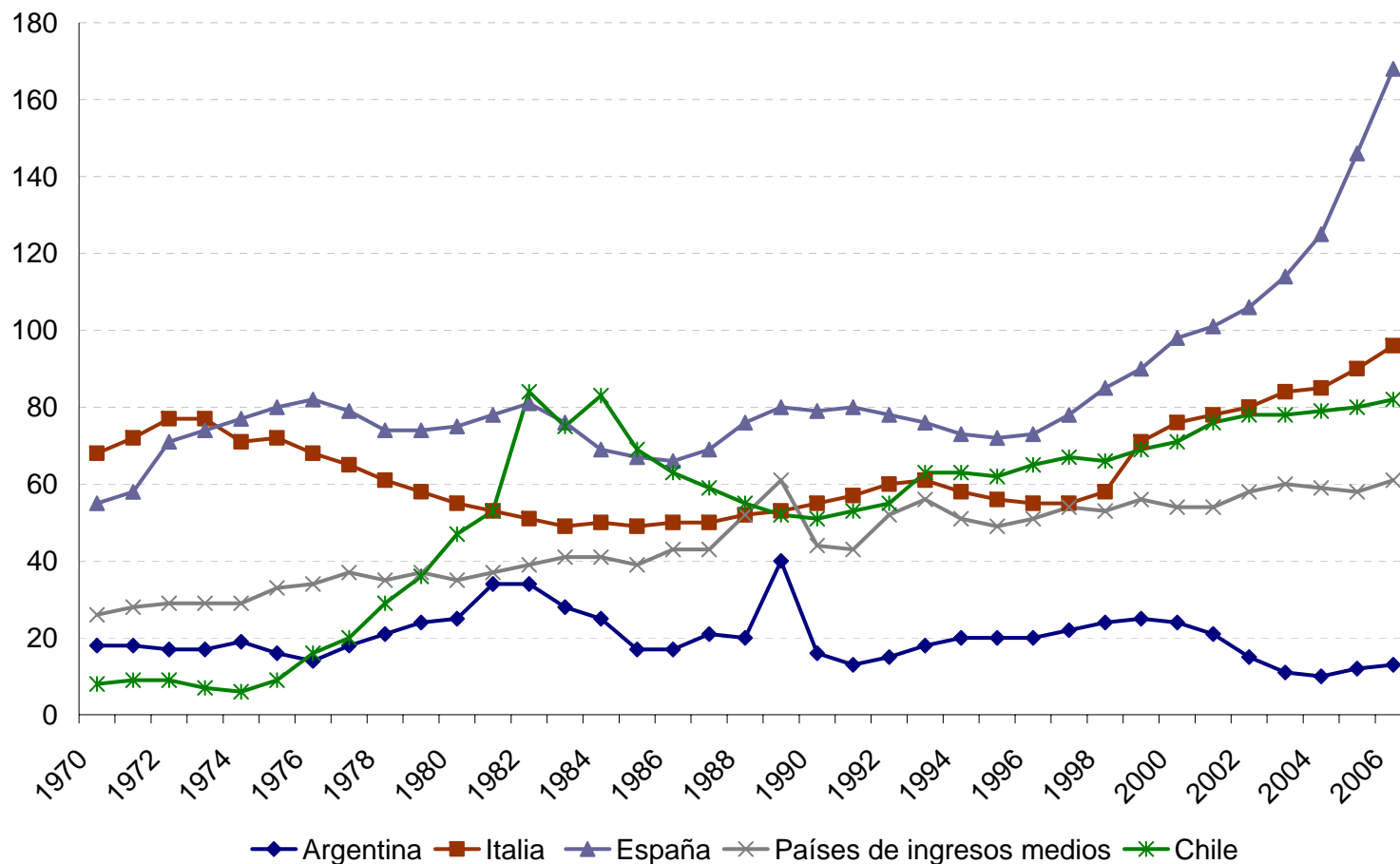
Vicente Donato | Director Fundación Observatorio PyME

10 de junio de 2008 | Ciudad de Tandil



## Observatorios PyME Regionales

# Evolución de la participación del crédito en el PBI en Argentina, Italia, España, Chile y países de ingresos medios (1970 – 2006)

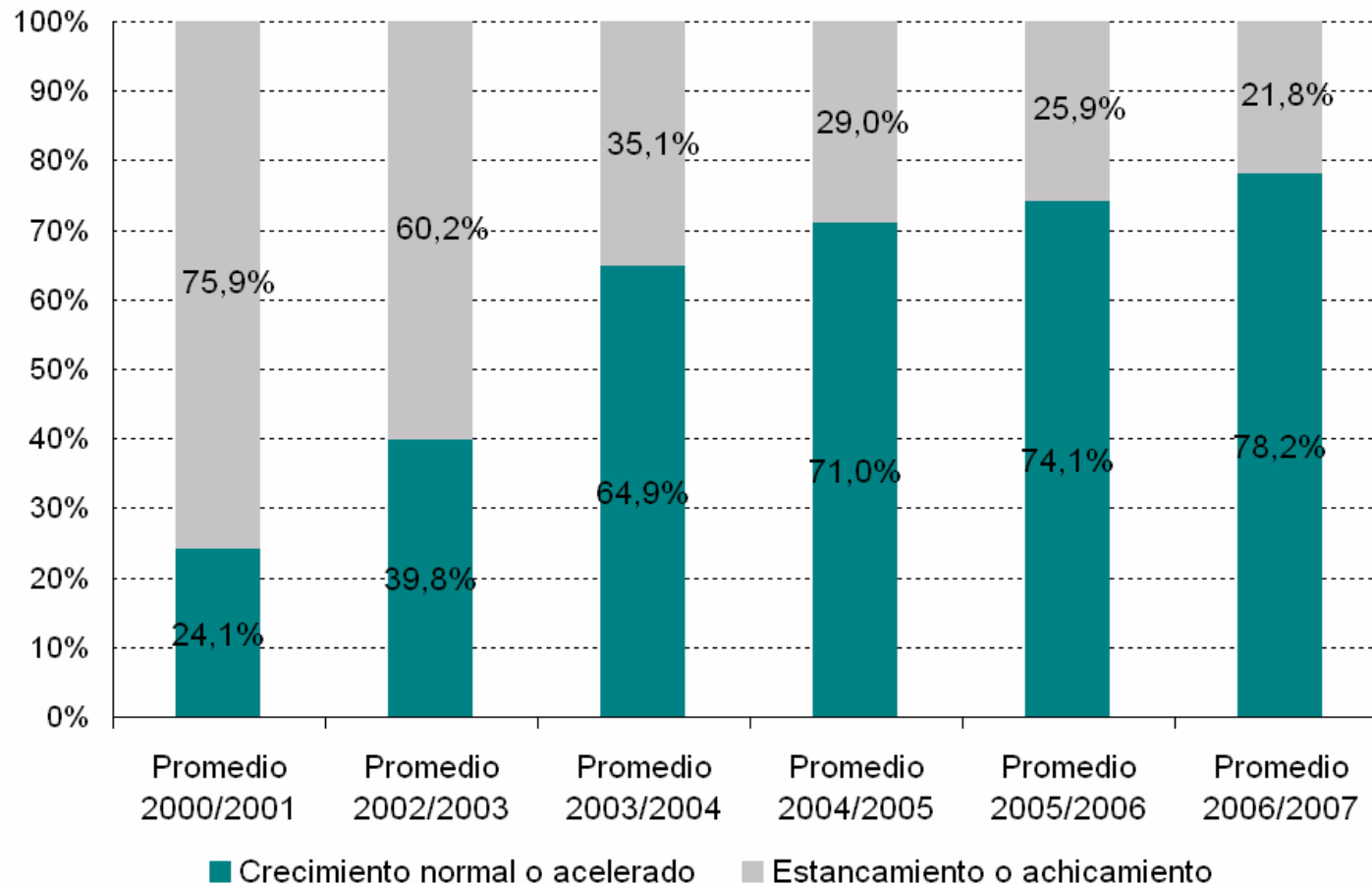


Fuente: Elaboración propia en base a World Development Indicators, Banco Mundial.

# Evolución de la situación general de las PyME industriales (2000 – 2007)

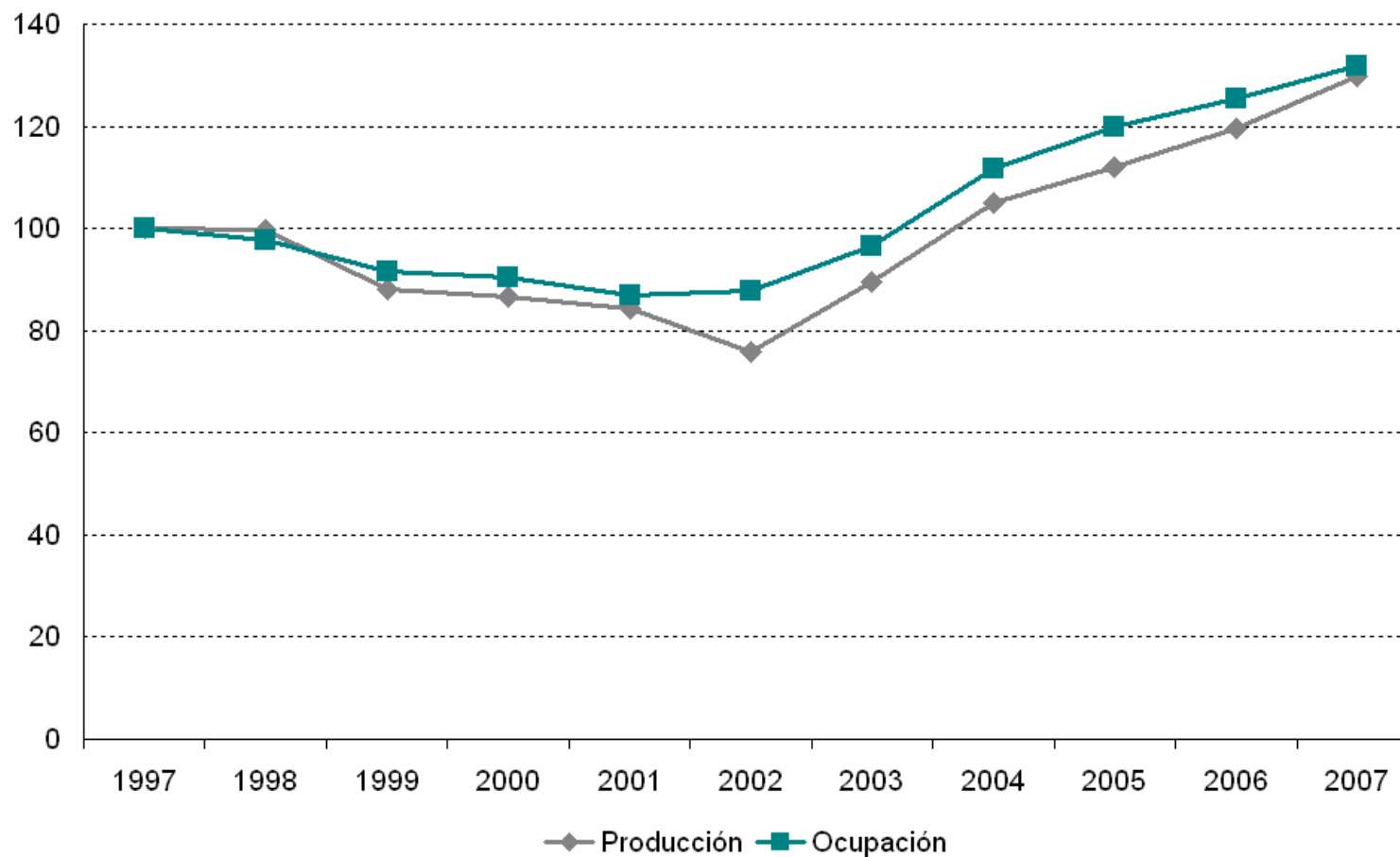


fundación  
ObservatorioPyME



Fuente: Fundación Observatorio PyME

# Evolución de la producción y el empleo de las PyME industriales. Periodo 1997-2007



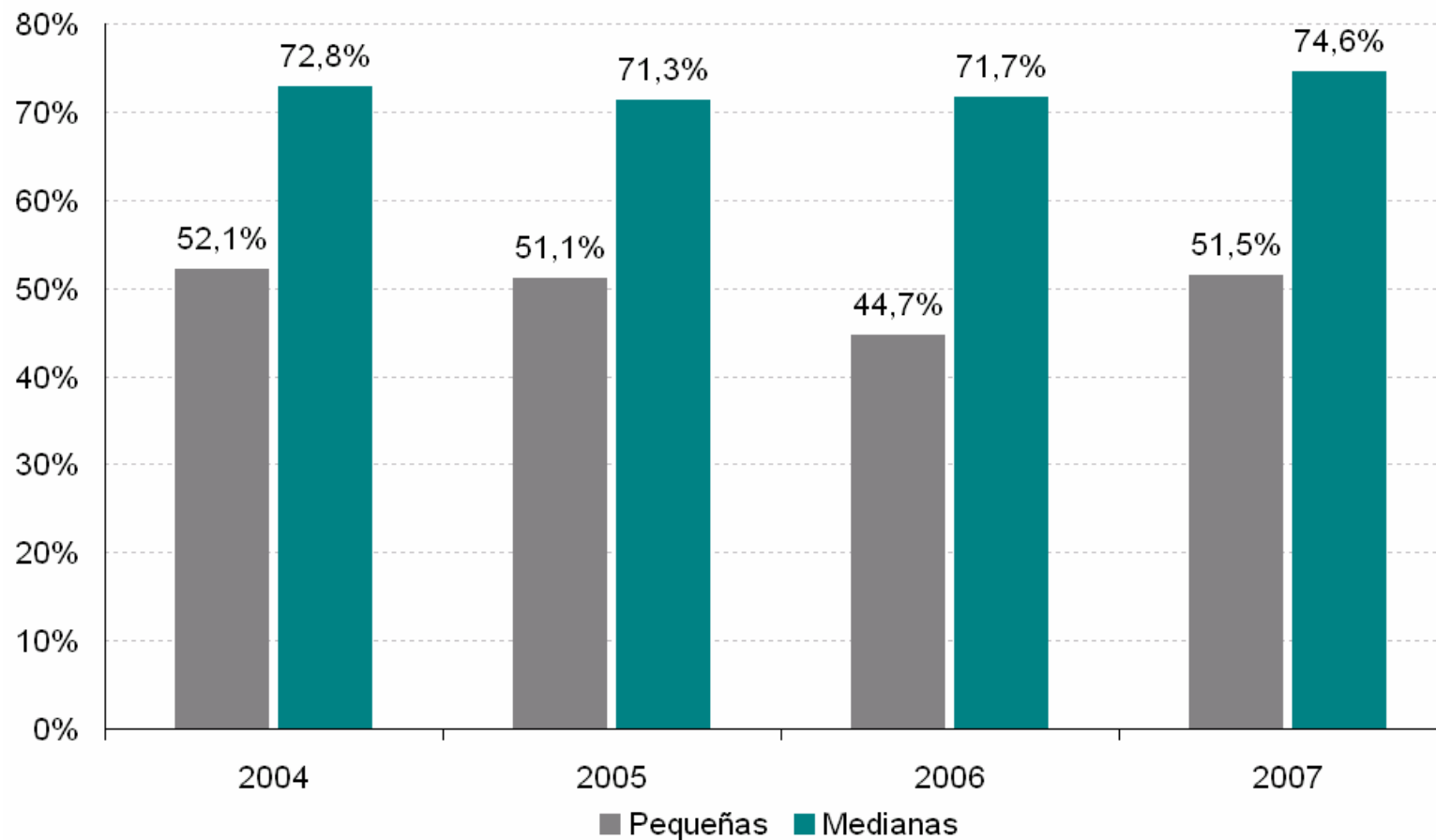
Indice: 1997 = 100

Fuente: Fundación Observatorio PyME

# Proporción de PyME inversoras, según tamaño. Periodo 2004-2007

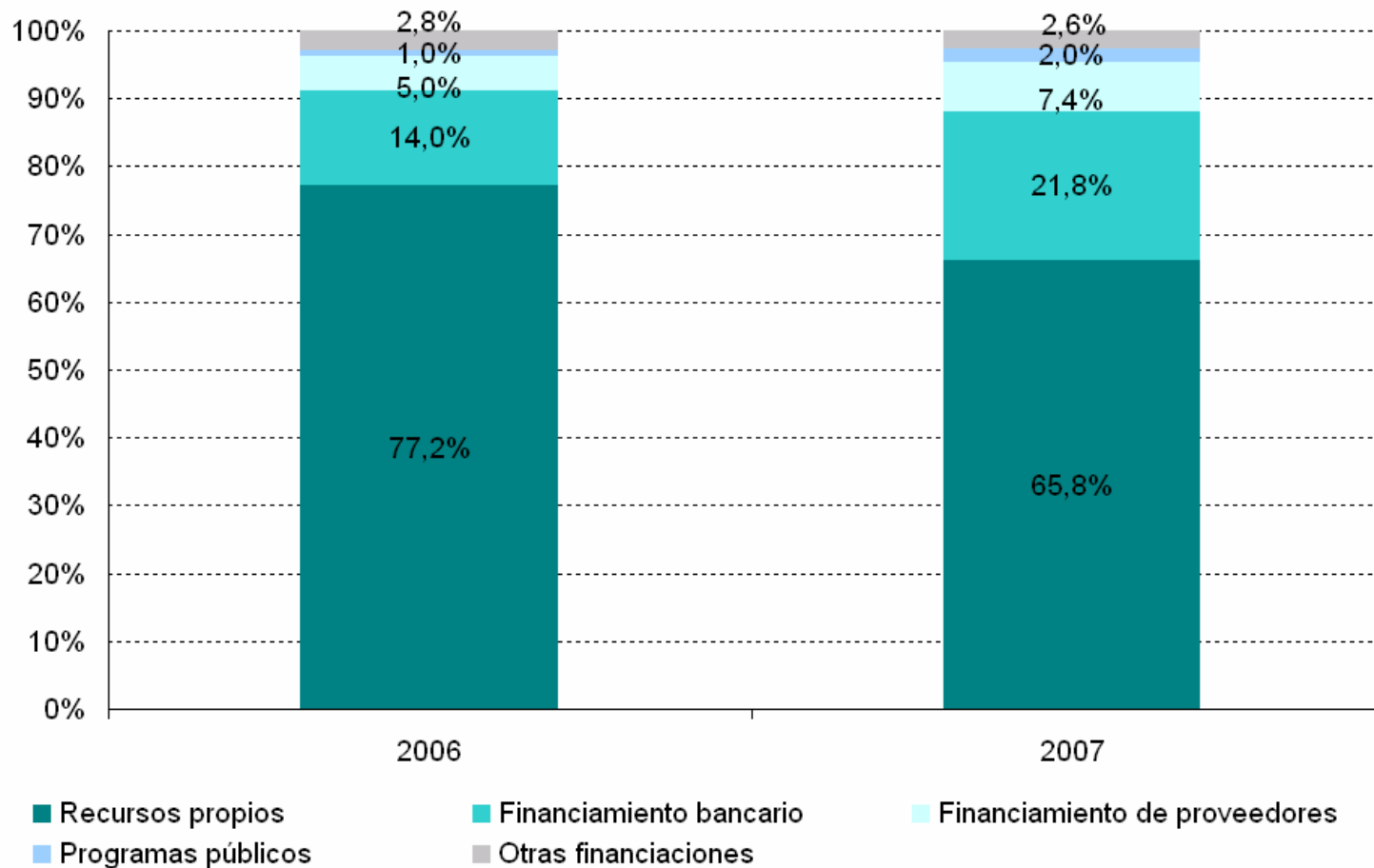


fundación  
ObservatorioPyME



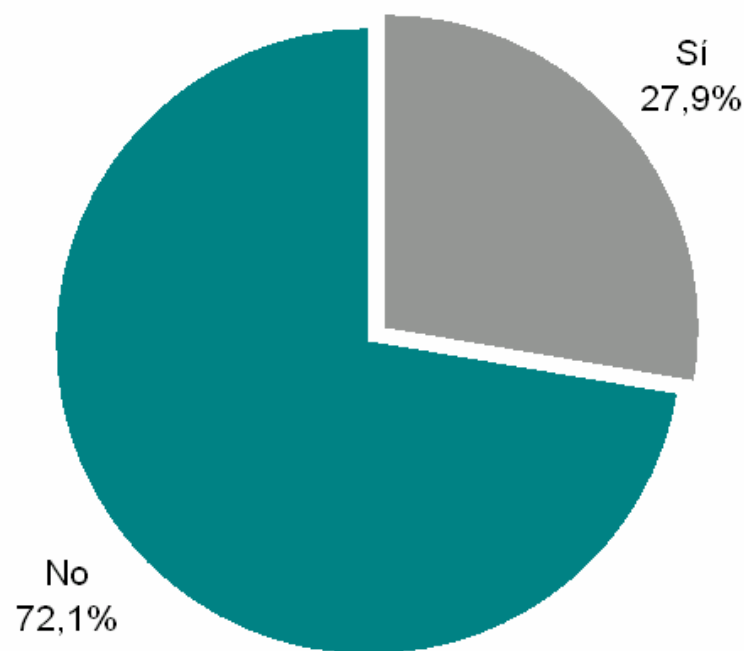
Fuente: Fundación Observatorio PyME

# Fuente de financiamiento de las inversiones de las PyME industriales. Años 2006 y 2007



Fuente: Fundación Observatorio PyME

# Empresas con proyectos de inversión frenados por falta de financiamiento bancario

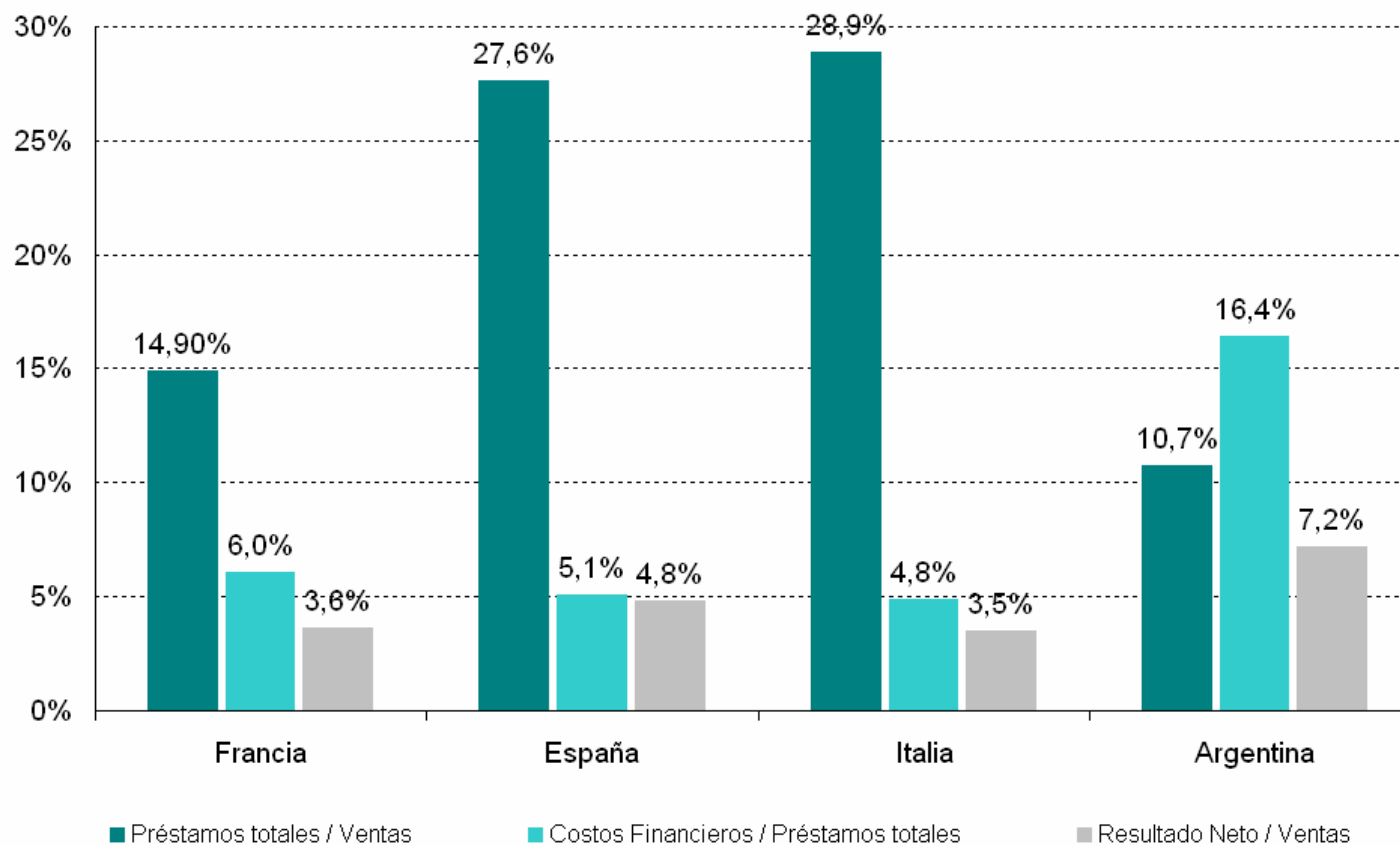


Fuente: Fundación Observatorio PyME

# Nivel de deuda, costos financieros y rentabilidad de las industrias medianas. Argentina y Europa.



fundación  
ObservatorioPyME



Fuente: Fundación Observatorio PyME  
BACH Database, European Commission, Economic and  
Financial Affairs.

# Proporción de empresas y nivel de endeudamiento financiero, según categoría de acceso al crédito

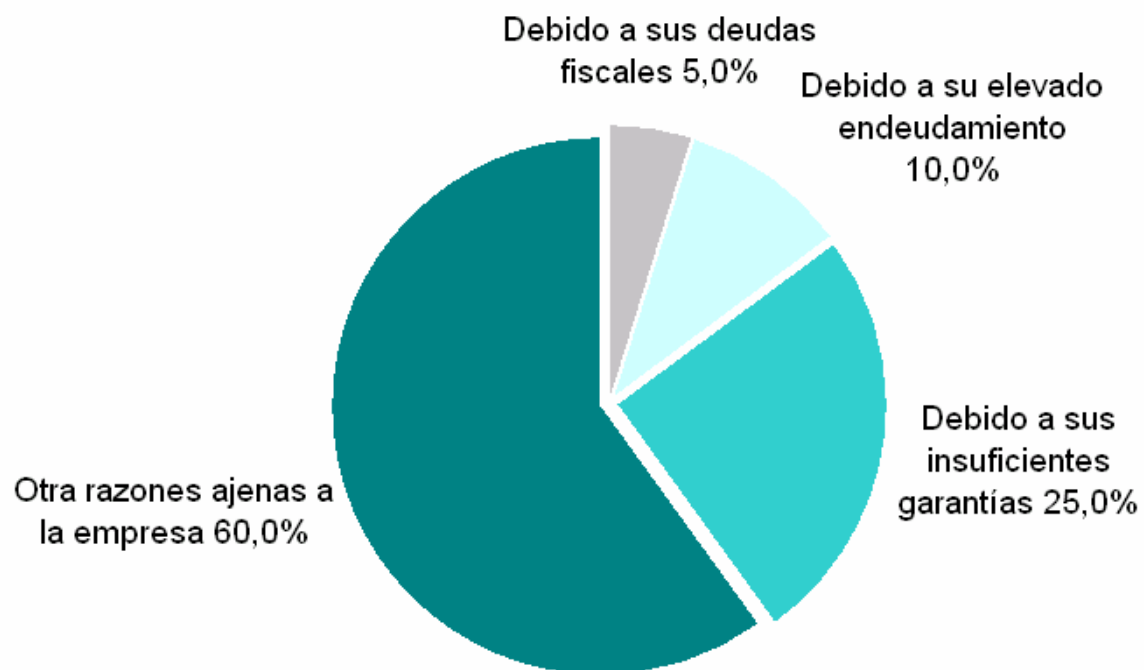


fundación  
ObservatorioPyME

<b>Situación frente al crédito</b>	<b>%</b>	<b>Deuda financiera / Ventas</b>
PyME que solicitaron y les fue otorgado	23,4%	7,3%
PyME que solicitaron y les fue rechazado	5,1%	25,2%
PyME no solicitantes	71,5%	5,0%

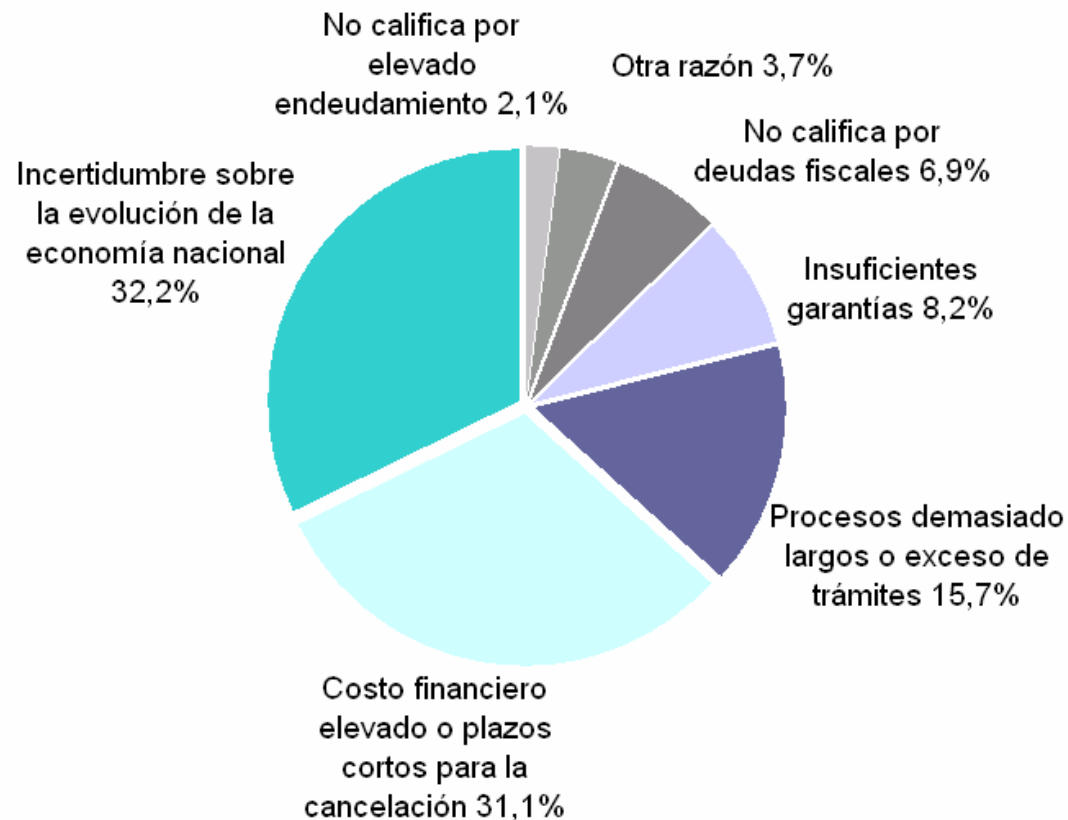
Fuente: Fundación Observatorio PyME

# Motivo por el cual no les fue otorgado el crédito bancario a las PyME industriales que lo solicitaron en 2007



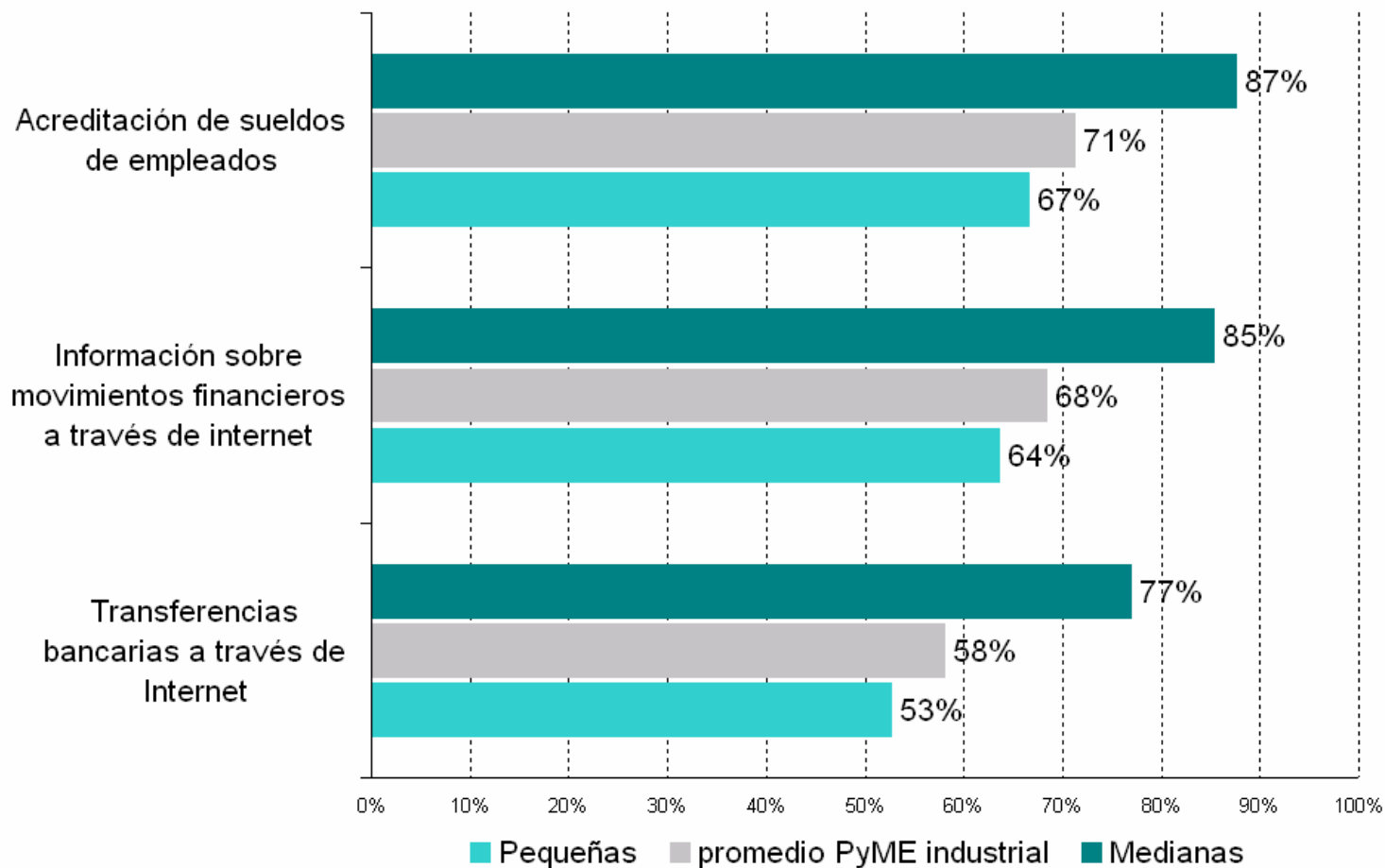
Fuente: Fundación Observatorio PyME

# Motivo por el cual las PyME industriales no han solicitado crédito bancario en 2007



Fuente: Fundación Observatorio PyME

# Utilización de servicios bancarios por parte de las PyME industriales, según dimensión



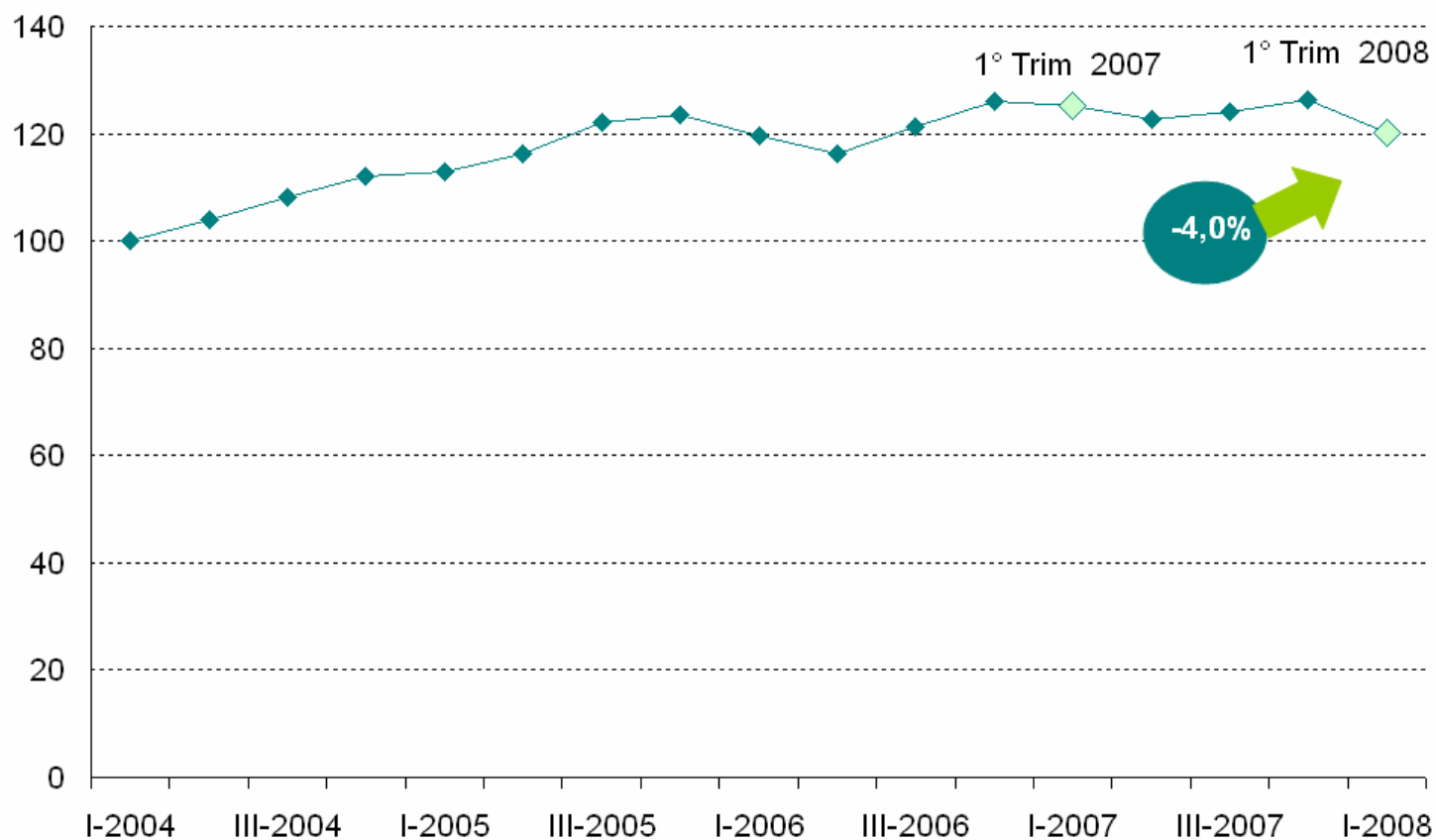
Fuente: Fundación Observatorio PyME



# La coyuntura de las PyME industriales

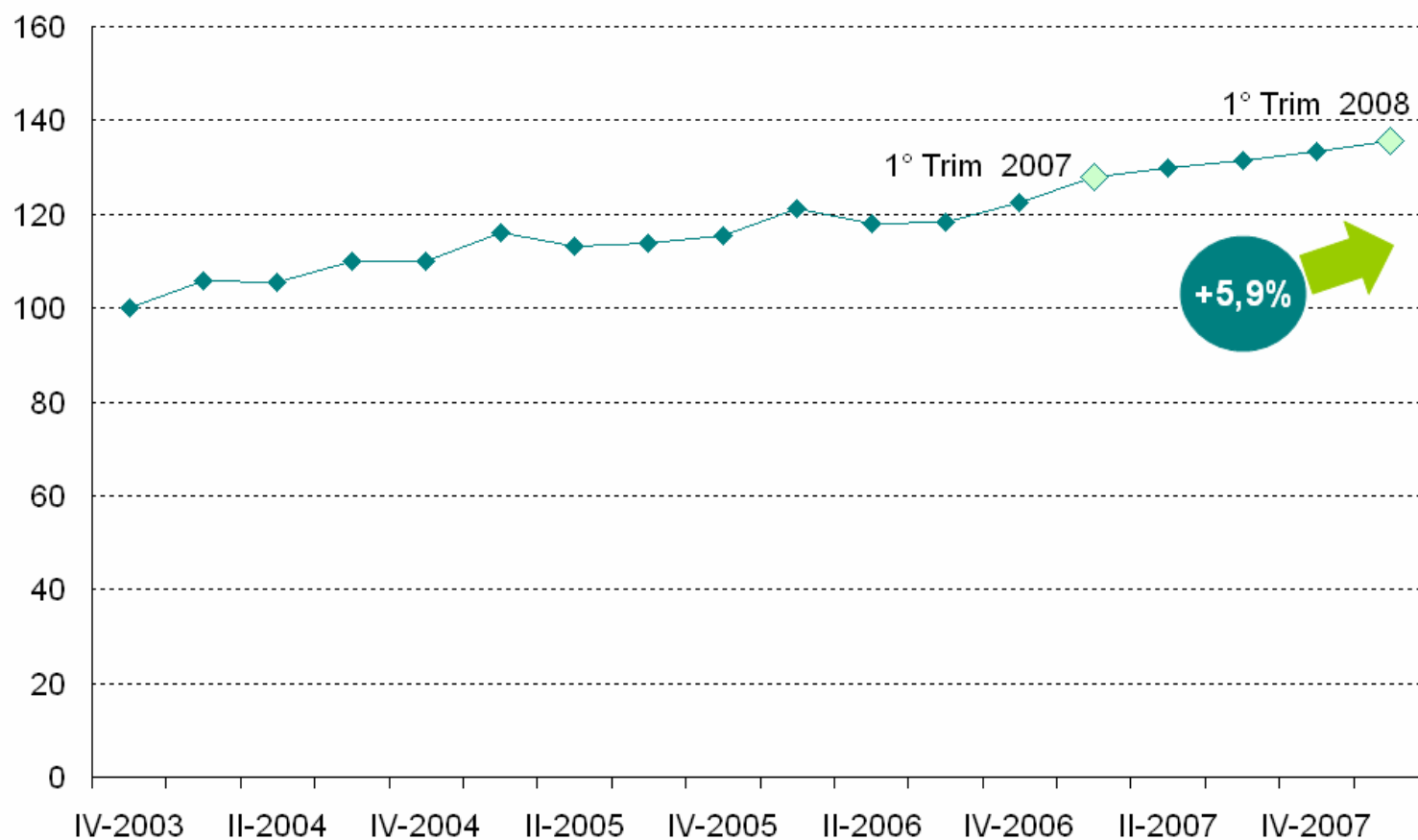
## Primer trimestre de 2008

# Evolución trimestral de la producción de las PyME industriales



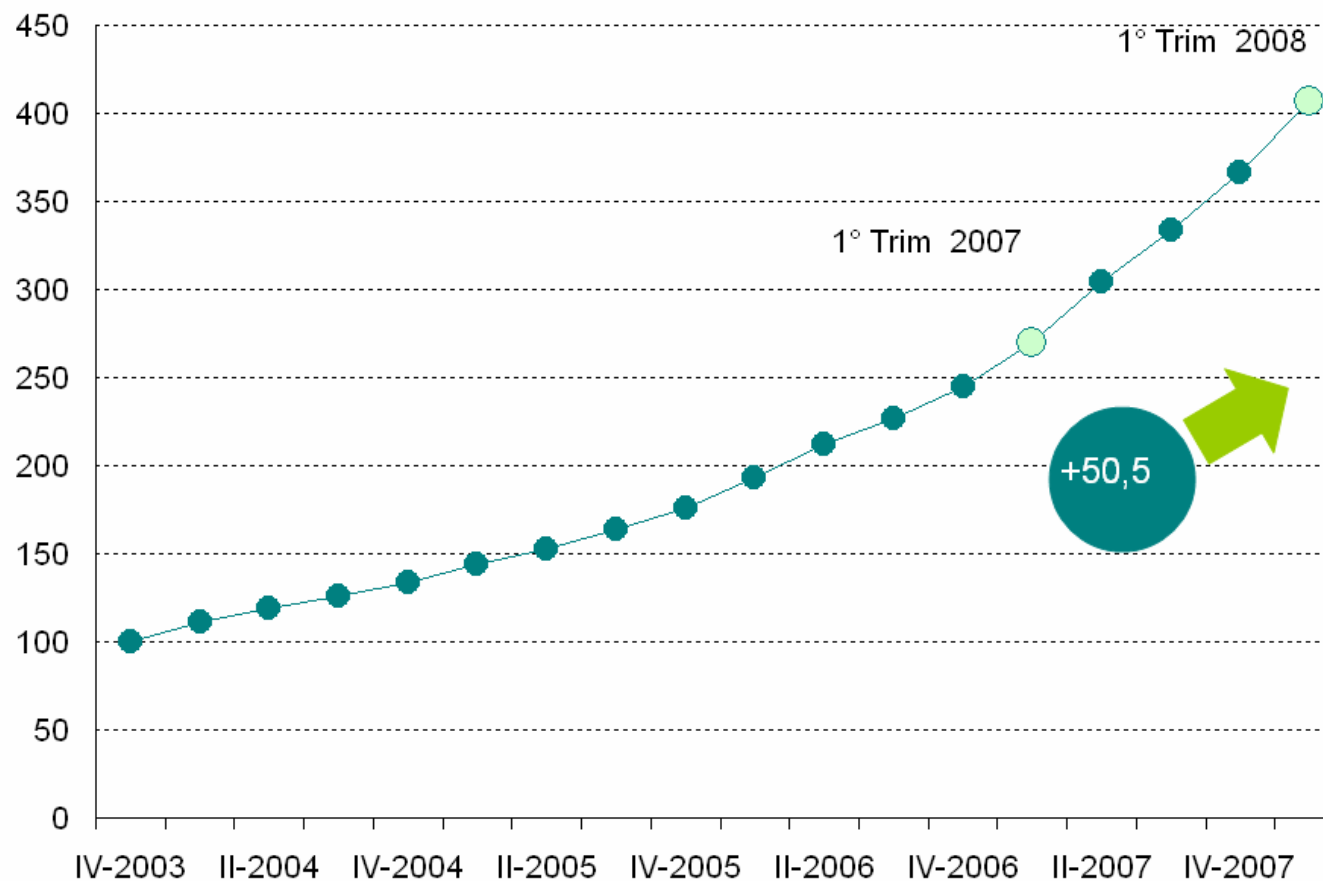
Fuente: Fundación Observatorio PyME

# Evolución trimestral de la ocupación de las PyME industriales



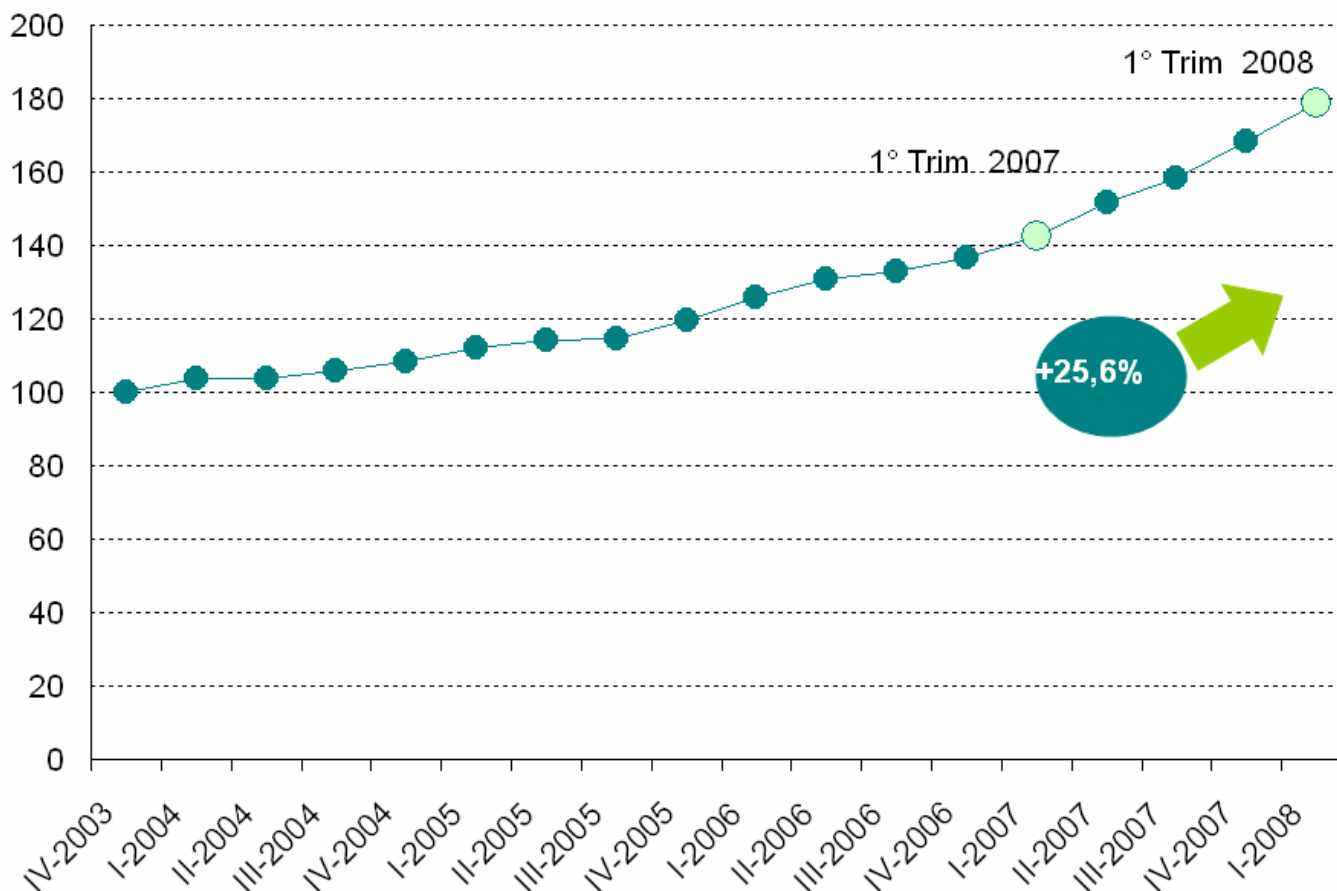
Fuente: Fundación Observatorio PyME

# Evolución trimestral de los costos unitarios de producción de las PyME industriales



Fuente: Fundación Observatorio PyME

# Evolución trimestral del precio de venta del principal producto de las PyME industriales



Fuente: Fundación Observatorio PyME